

*PREMATUREZ
en Argentina
Su impacto en la Mortalidad Infantil*

Dra. Celia Lomuto
2009

**Fuente: Estadísticas Vitales. Ministerio de Salud año 2007
Dirección Nac. Mat. e Inf. Anuario SIP 2006**

Hay aumento de la prematurez ?

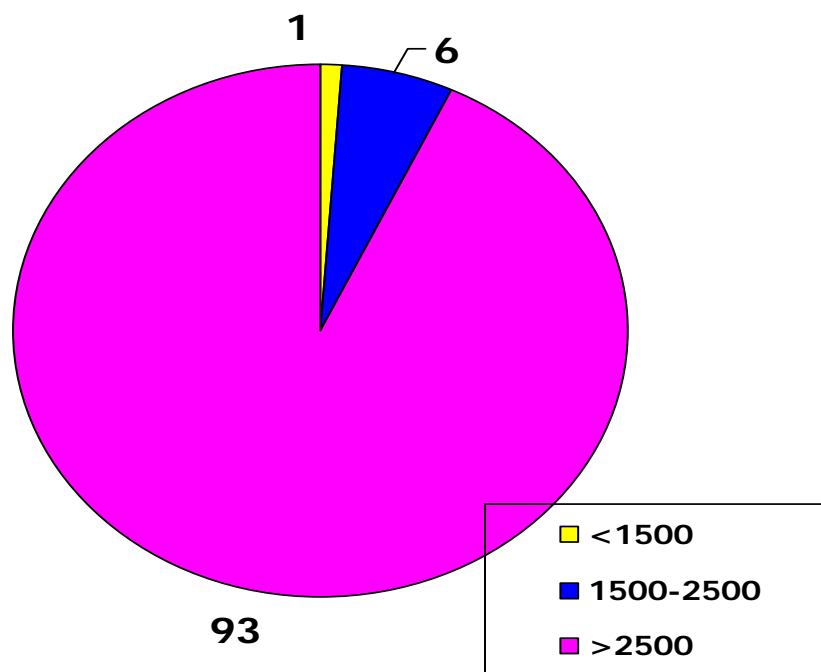
- **Factores socio-económicos-culturales-ambientales**
 - En general desfavorables en la actualidad
- **Factores biológicos/médicos**
 - Aumento de Partos Prematuros (PP) provocados por causas materno fetales
 - Aumento de embarazos múltiples/fertilización asistida
 - Aumento de la edad en el embarazo
 - Aumento de cesáreas programadas y PP iatrogénico (mal cálculo EG)
- **Factores psicológicos:** stress

En Argentina nacen...

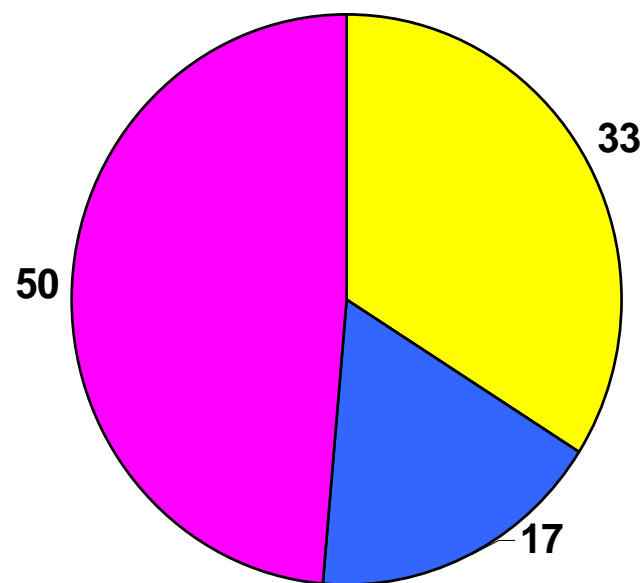
- 700.000 recién nacidos vivos /año 100 %
- 56.000 son prematuros (< 37s EG) 8,0 %
- 50.400 pesan < 2500 g al nacer 7,2 %
- 8.400 pesan < 1500g al nacer 1,2 %

Recién nacidos vivos y
Mortalidad Infantil según peso al nacer.
República Argentina 2007

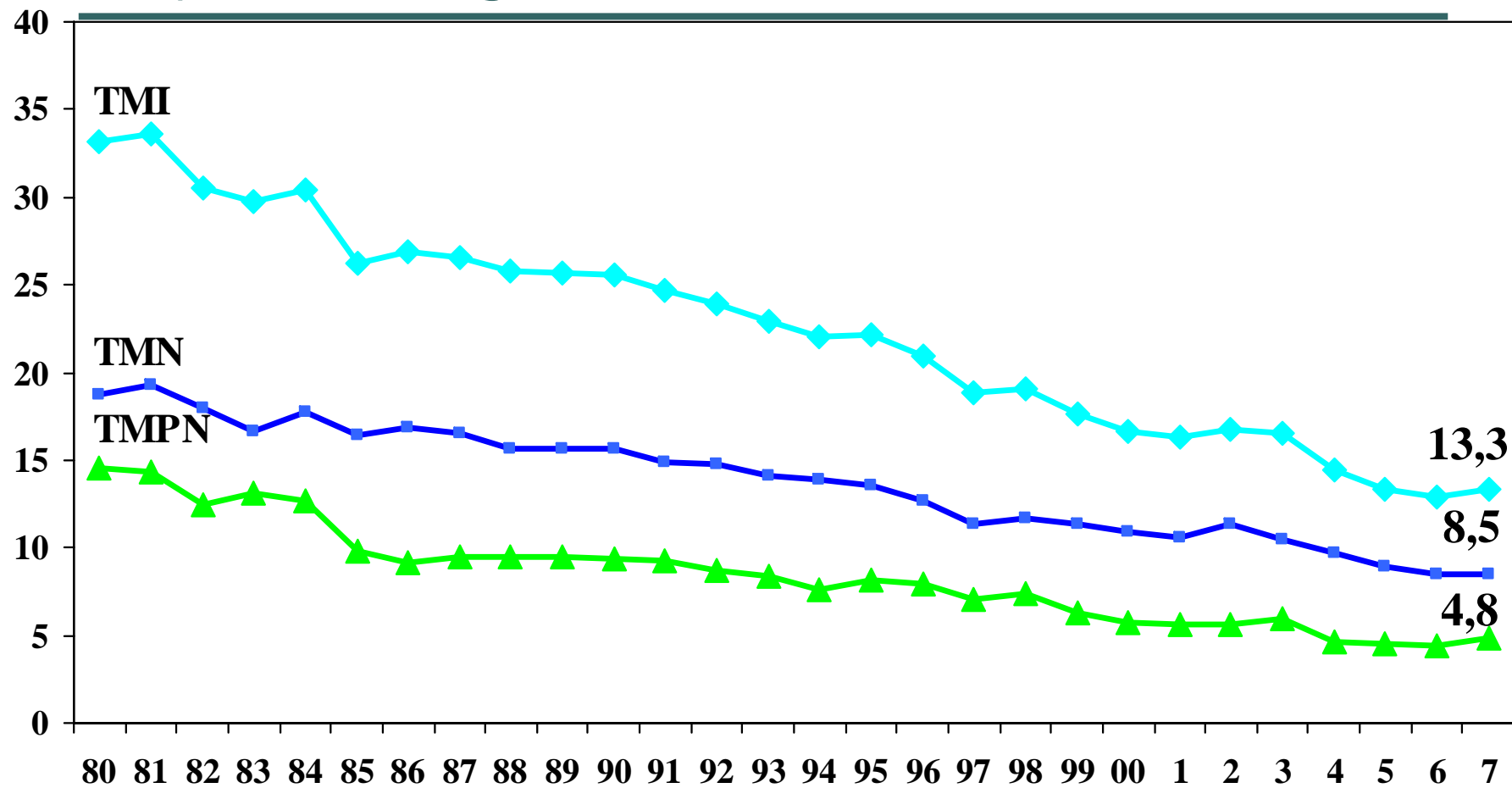
Recién Nacidos



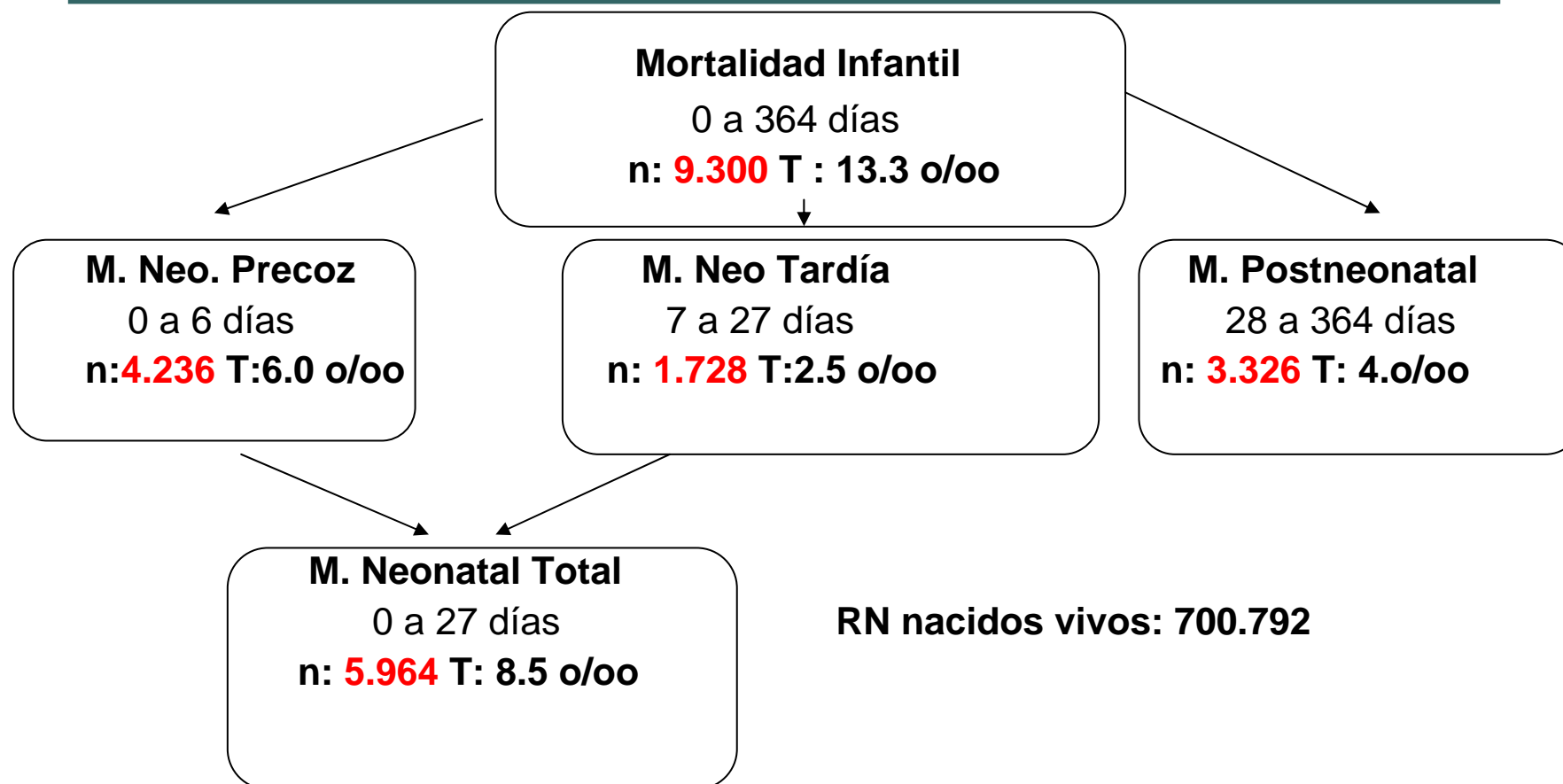
Fallecidos



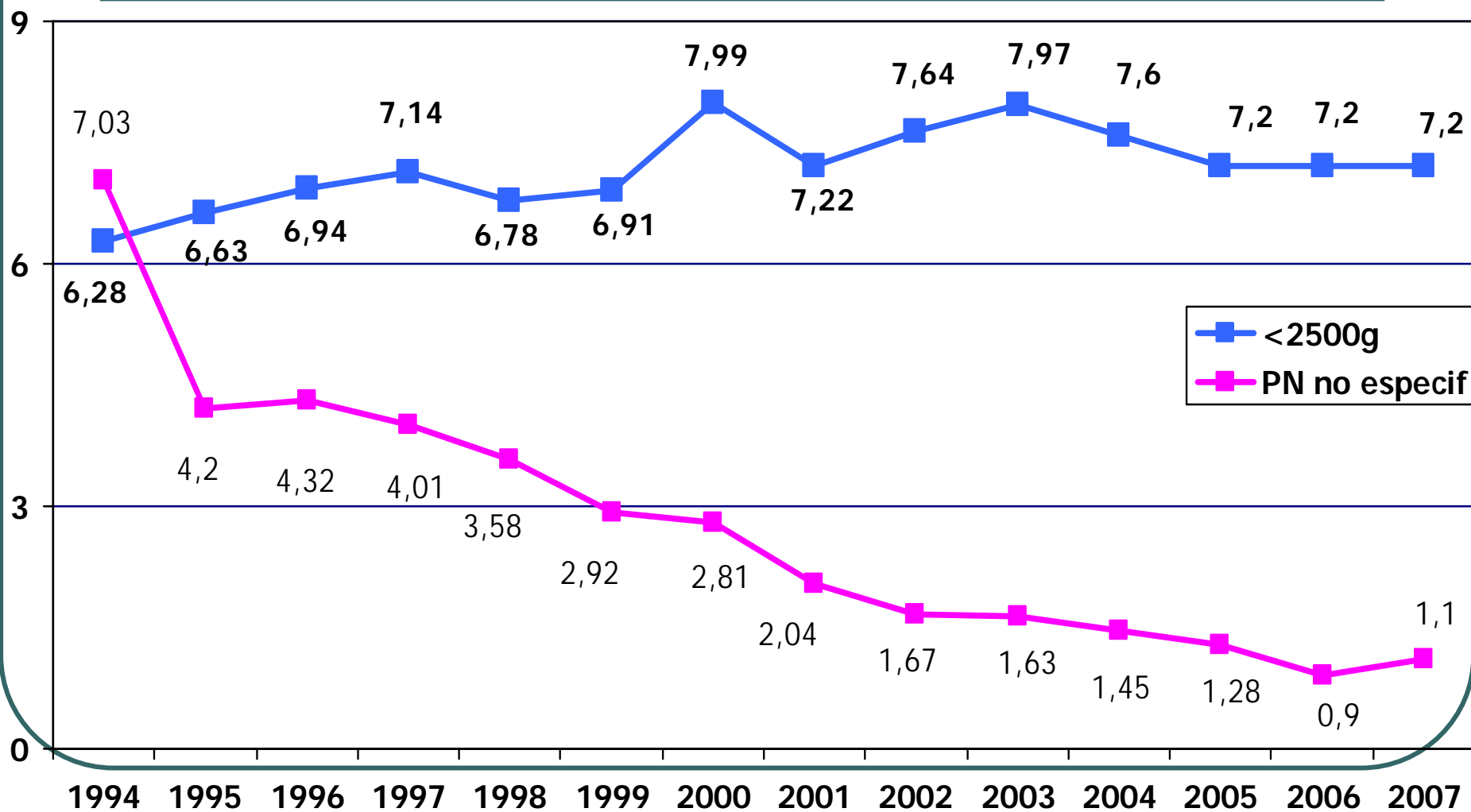
Mortalidad Infantil o/oo y sus componentes República Argentina 1980-2007



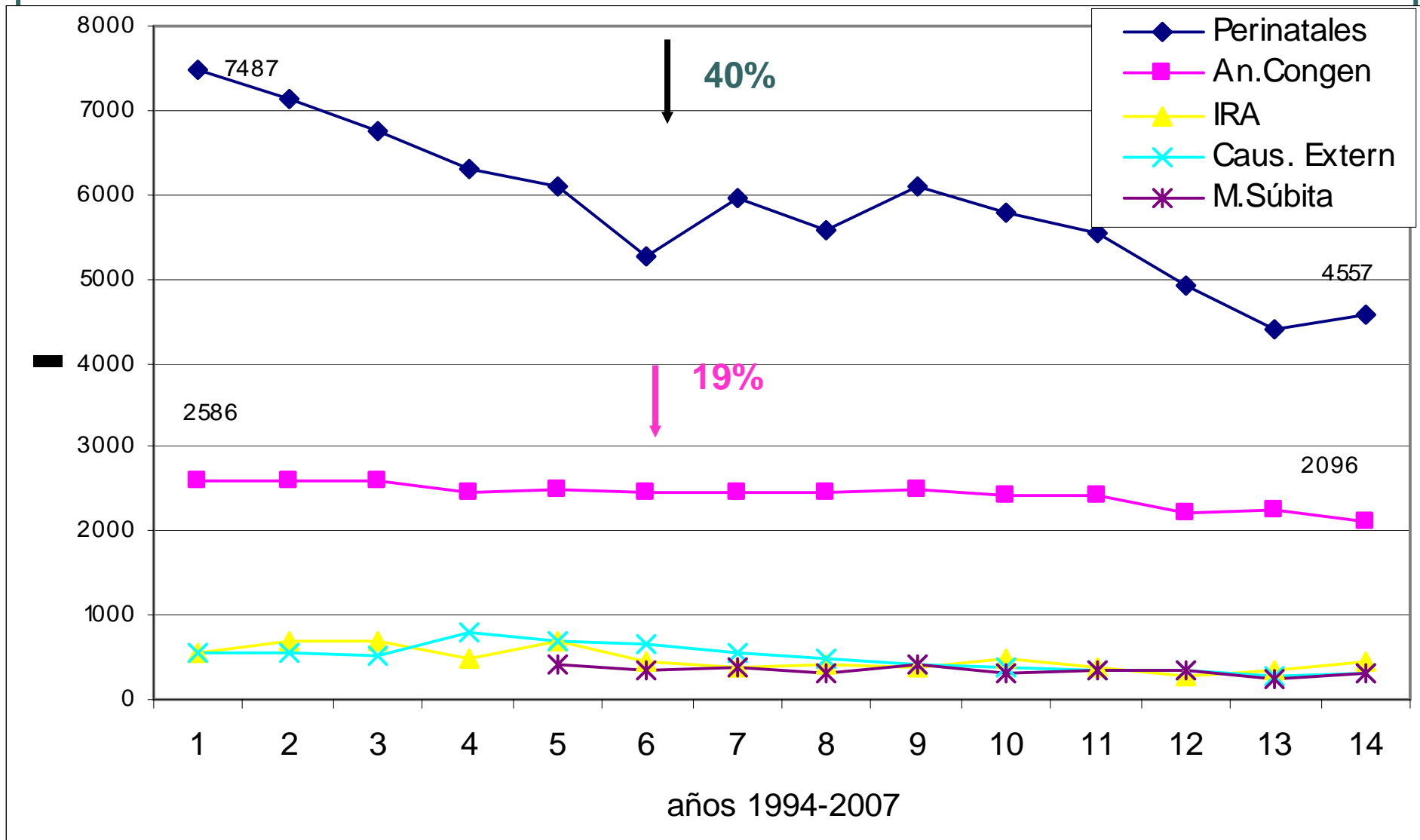
Mortalidad Infantil y sus componentes en números absolutos. Argentina 2007



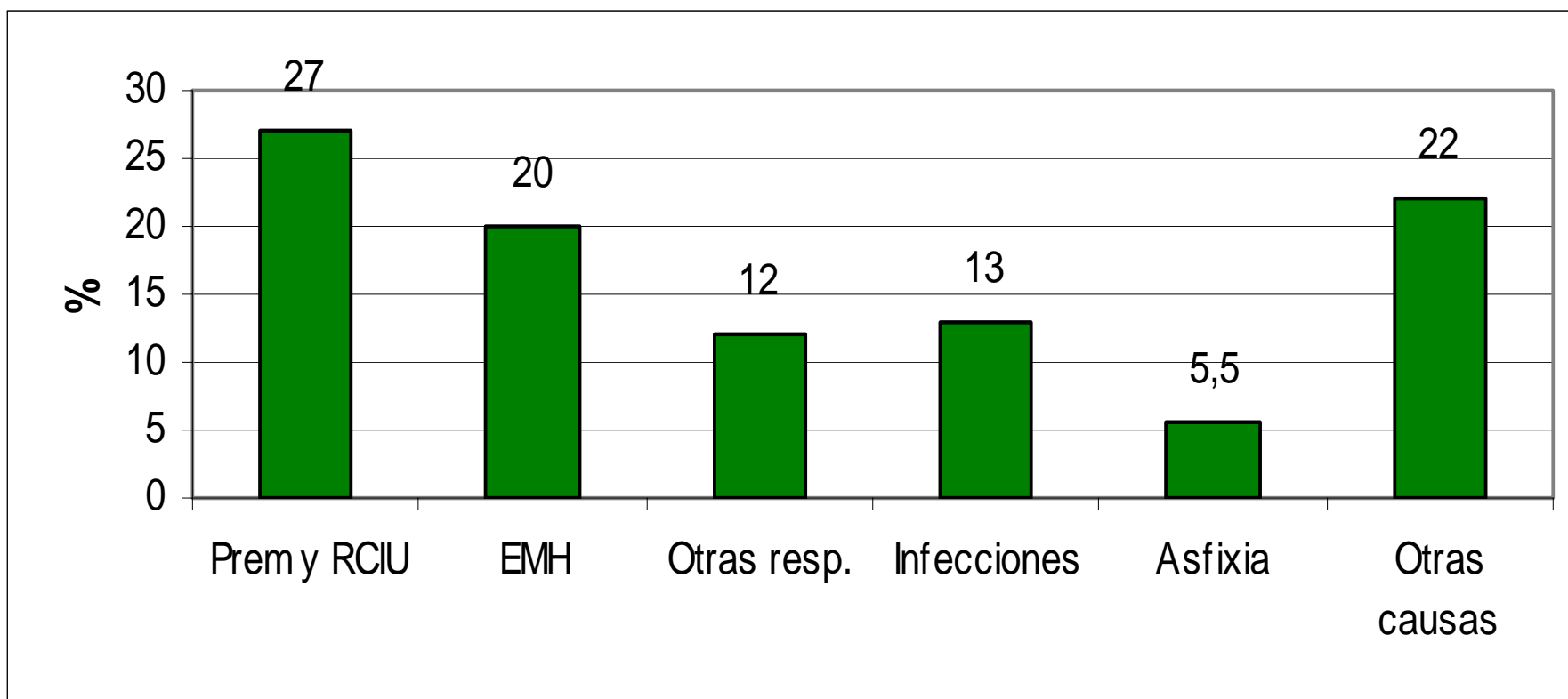
Porcentaje de Bajo Peso al nacer (<2.500g) y Peso no especificado República Argentina 1994-2007



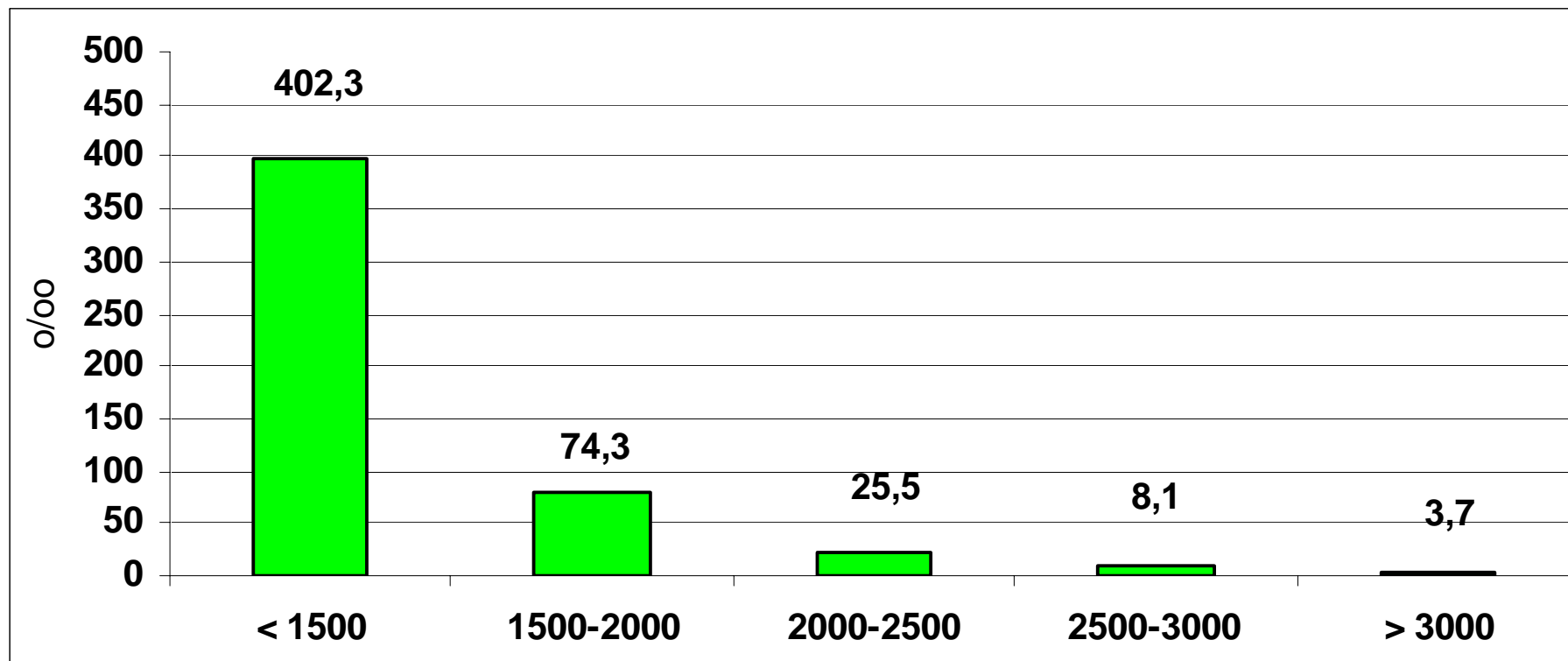
Cinco primeras causas de Mortalidad Infantil. República Argentina 1994-2007



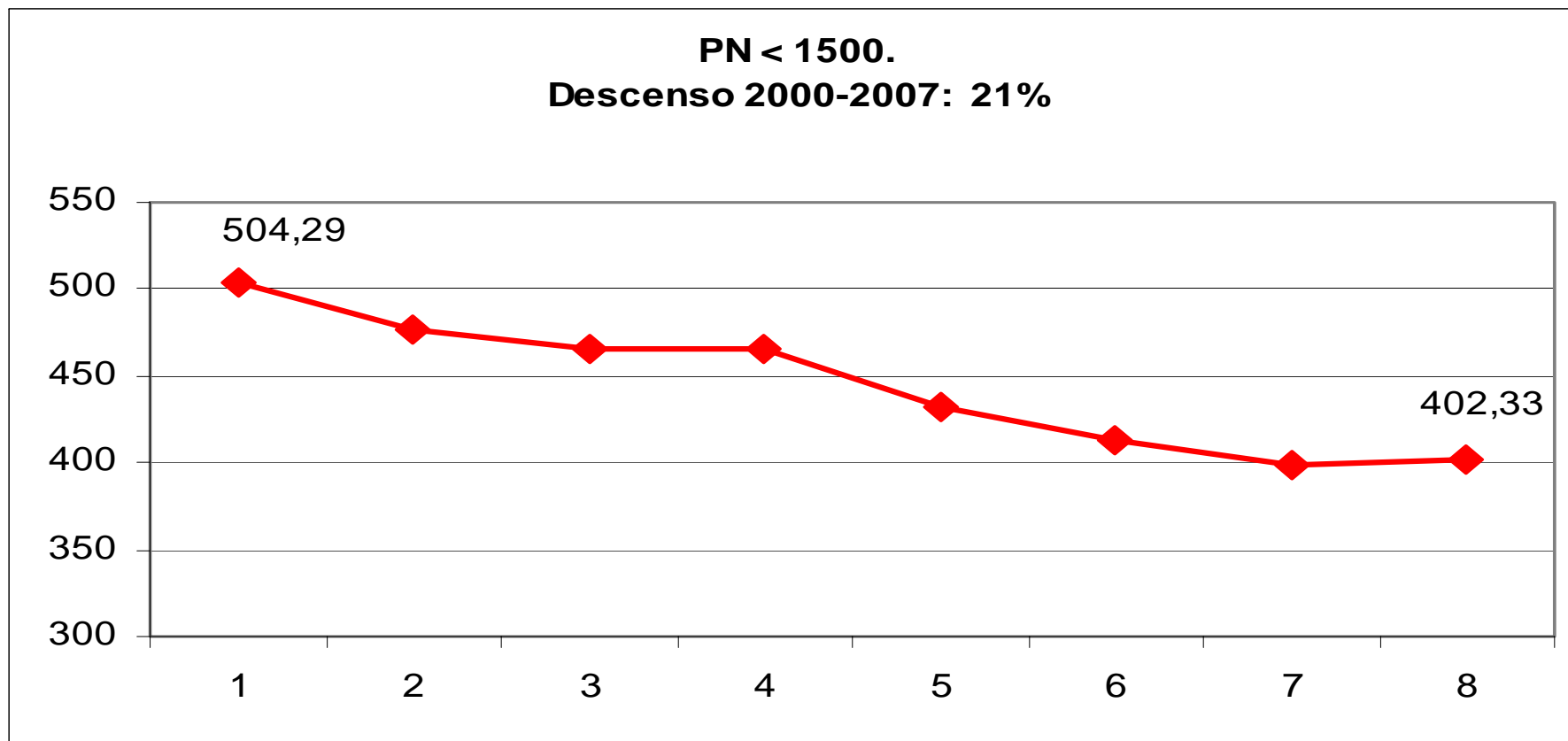
Porcentaje de distintas causas perinatales en la Mortalidad Neonatal global.
República Argentina 2007



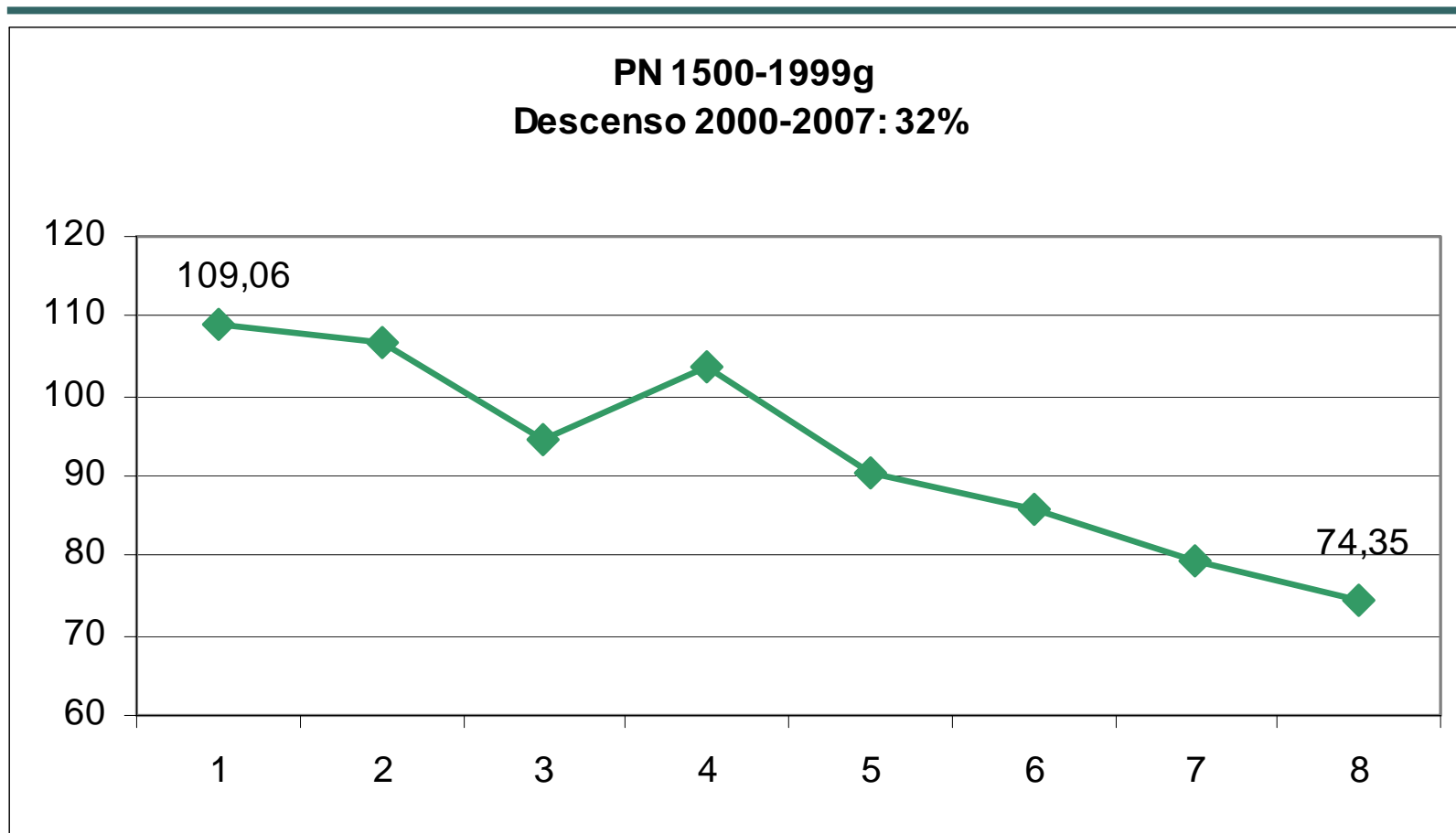
Mortalidad Infantil según peso al nacer .
Tasa específica por mil.
República Argentina 2007



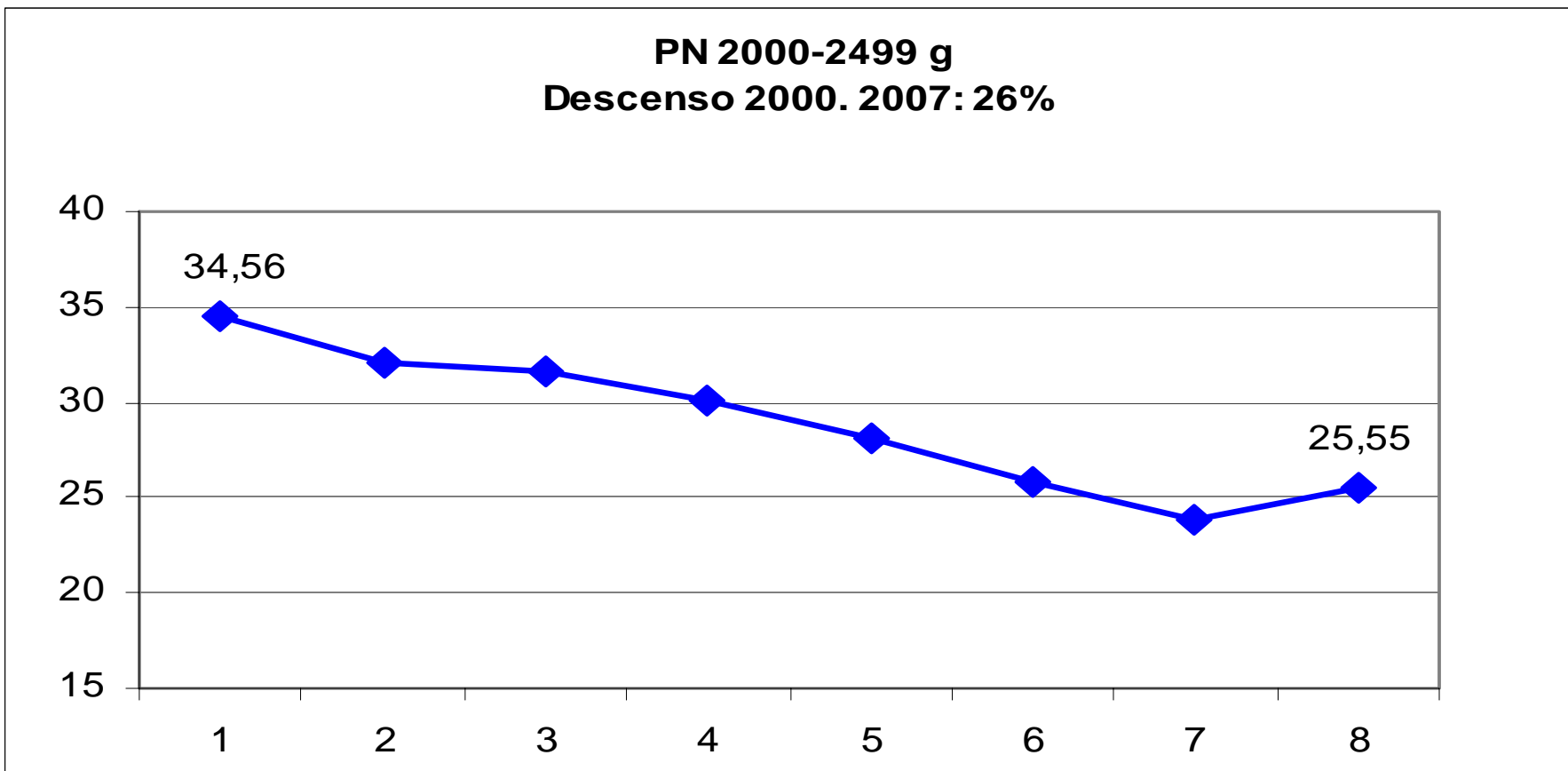
Mortalidad Neonatal según peso al nacer. Tasa por mil.
República Argentina
Disminución entre 2000-2007
PN > 1500g



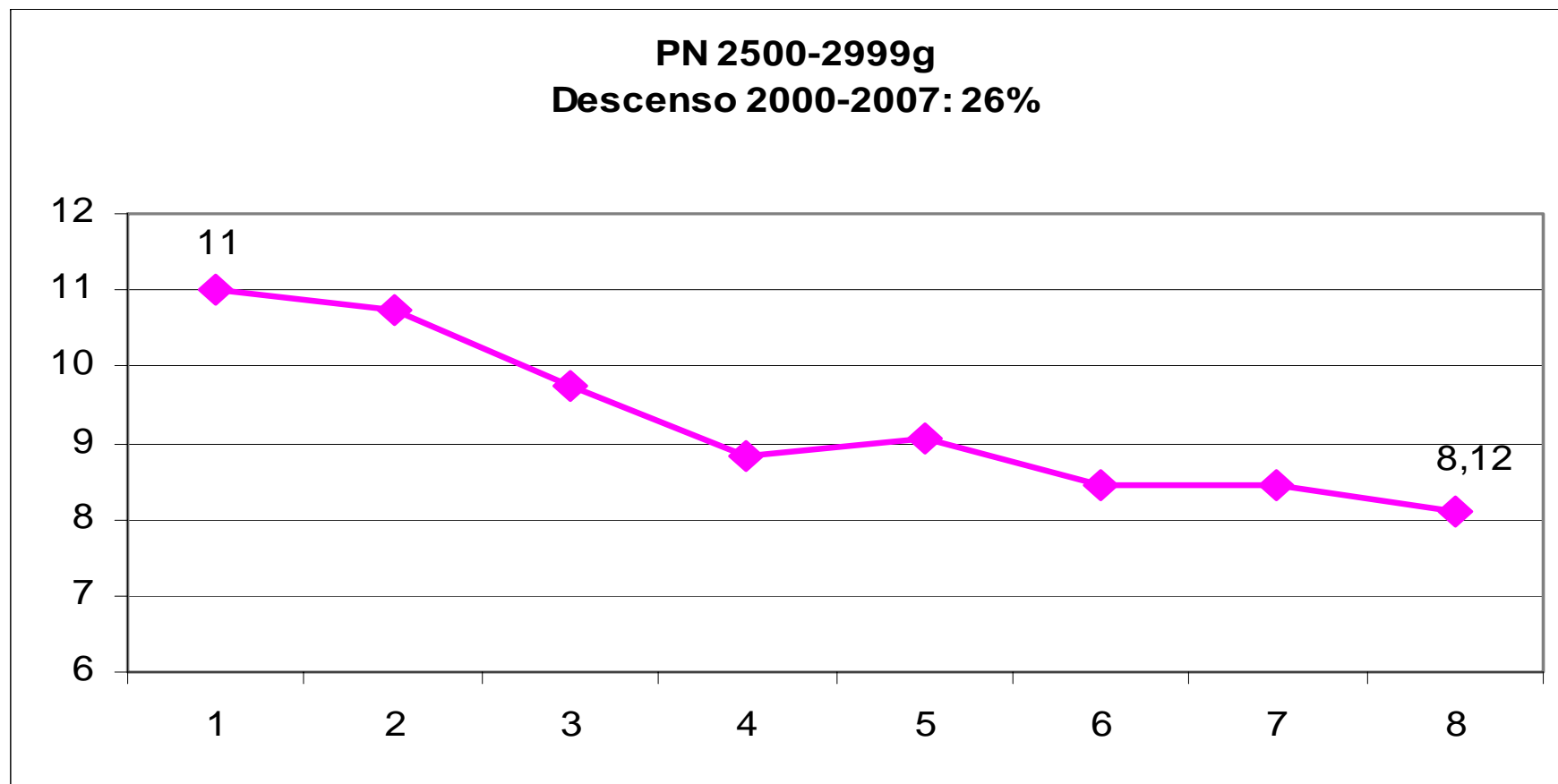
Mortalidad Neonatal según peso al nacer. Tasa por mil.
República Argentina
Disminución entre 2000-2007
PN 1500-1999 g



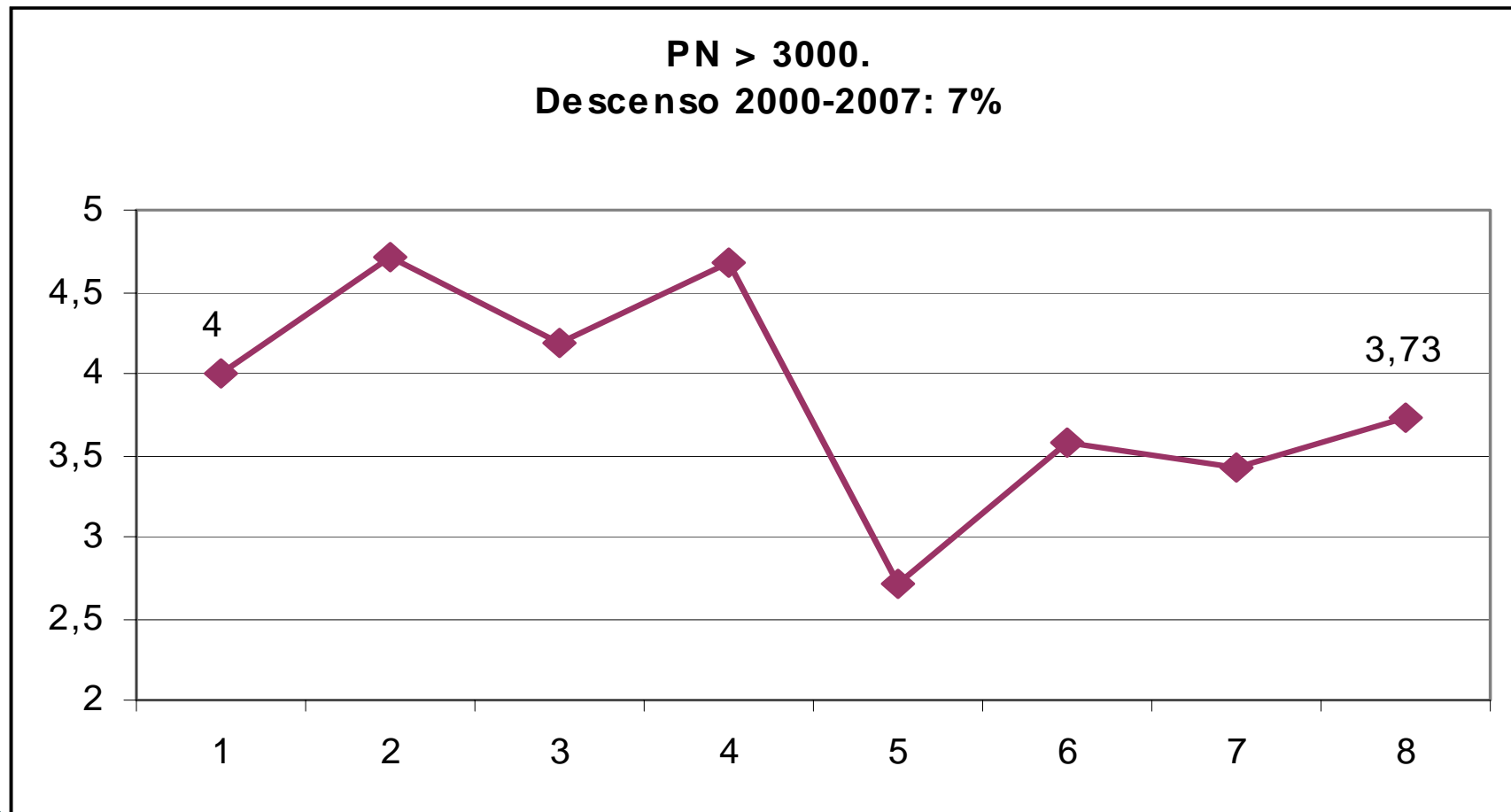
Mortalidad Neonatal según peso al nacer. Tasa por mil.
República Argentina
Disminución entre 2000-2007
PN 2000-2499 g



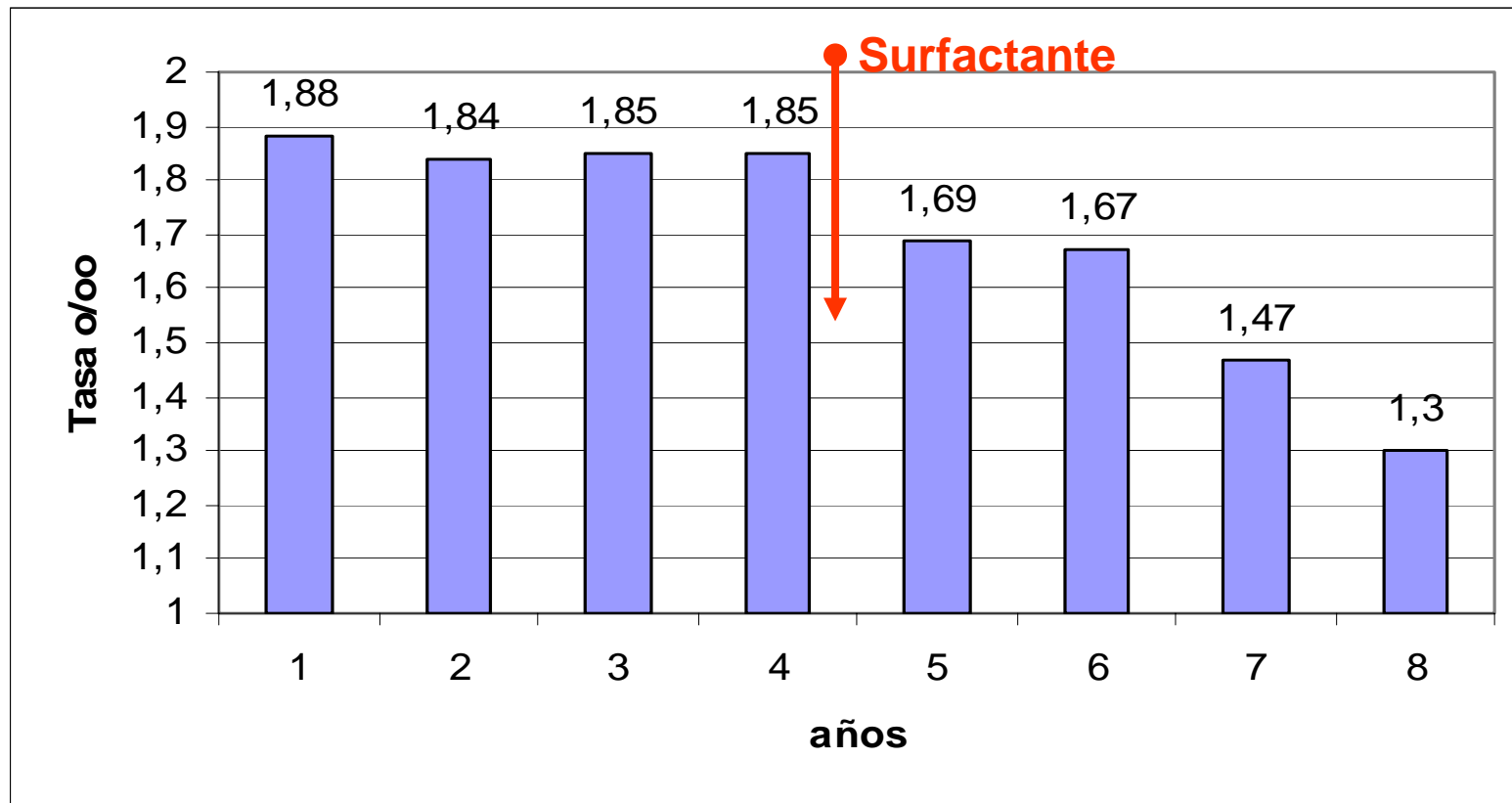
Mortalidad Neonatal según peso al nacer. Tasa por mil.
República Argentina
Disminución entre 2000-2007
PN 2500-2999 g



Mortalidad Neonatal según peso al nacer.
Tasa por mil. República Argentina
Disminución entre 2000-2007
Peso N > 3000g



Tasa específica o/oo de Mortalidad Infantil por EMH.
Argentina 2000-2007 : - 31% (400 muertes menos)



Causas de la Prematurez

Multifactoriales

- Socio económicas
- Educativas
- Ambientales
- Psicológicas
- Biológicas
- Sistema de salud

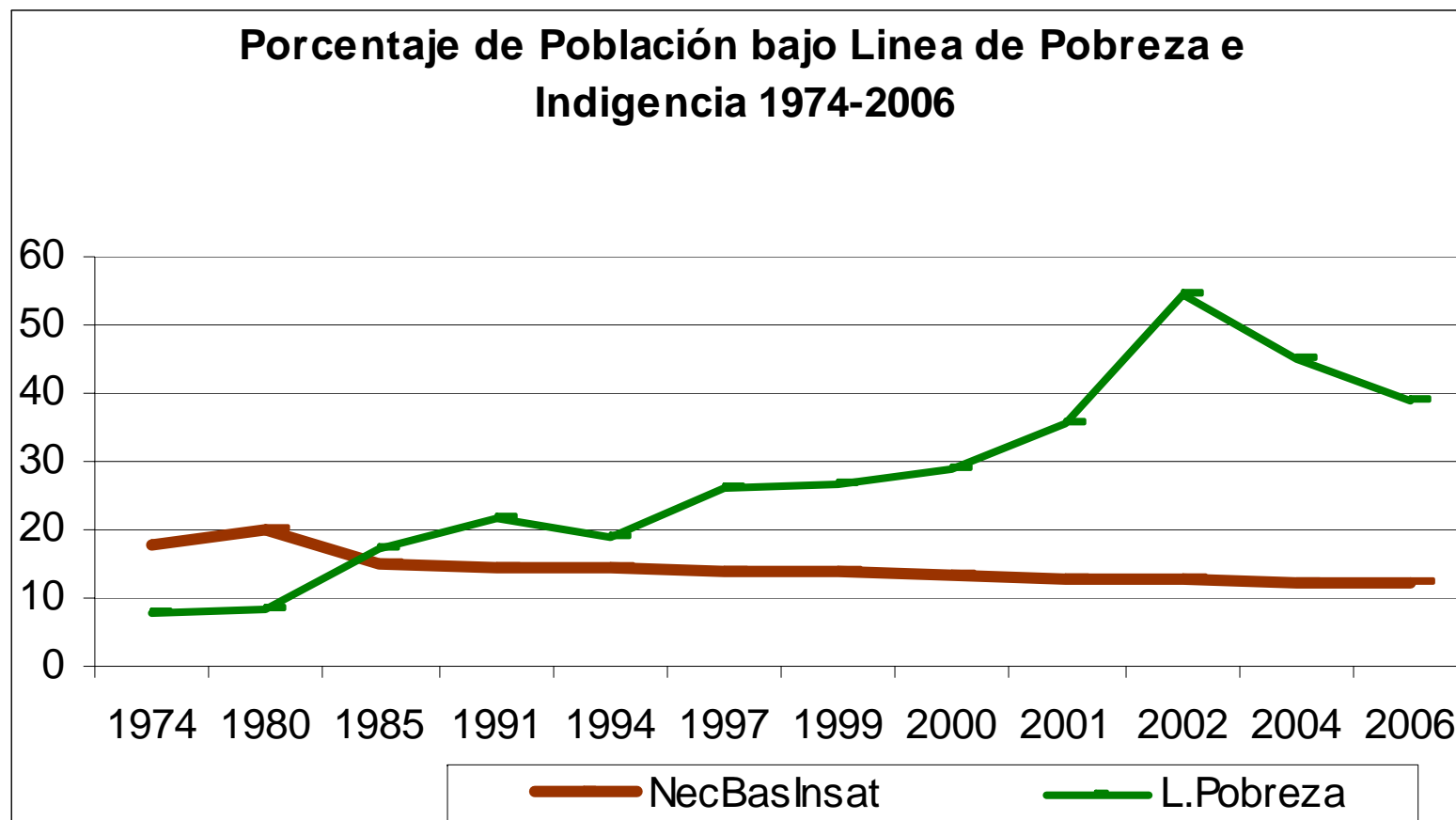
*FACTORES
SOCIO-ECONOMICOS*



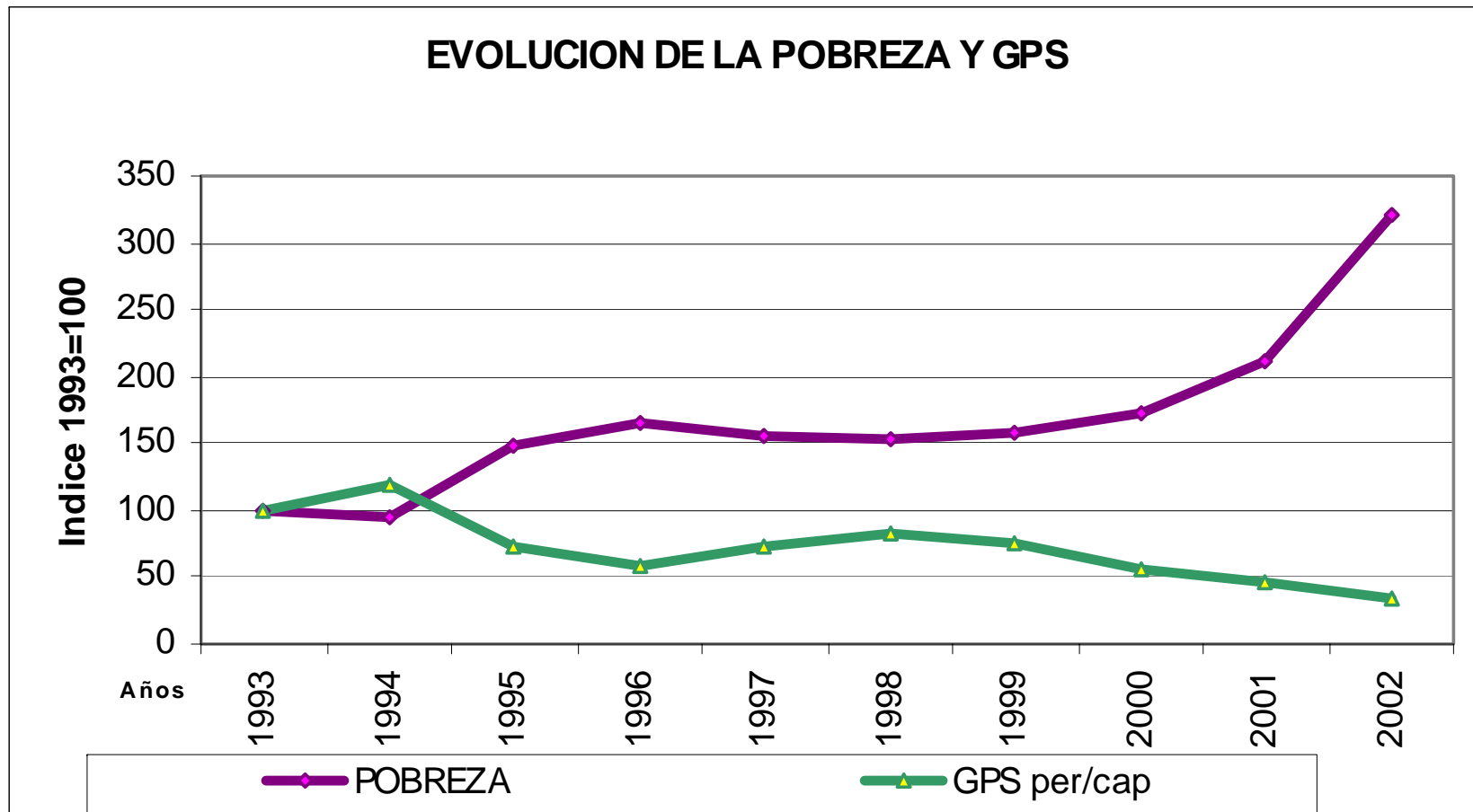
Pobres y Nuevos Pobres

Pobres estructurales: NBI

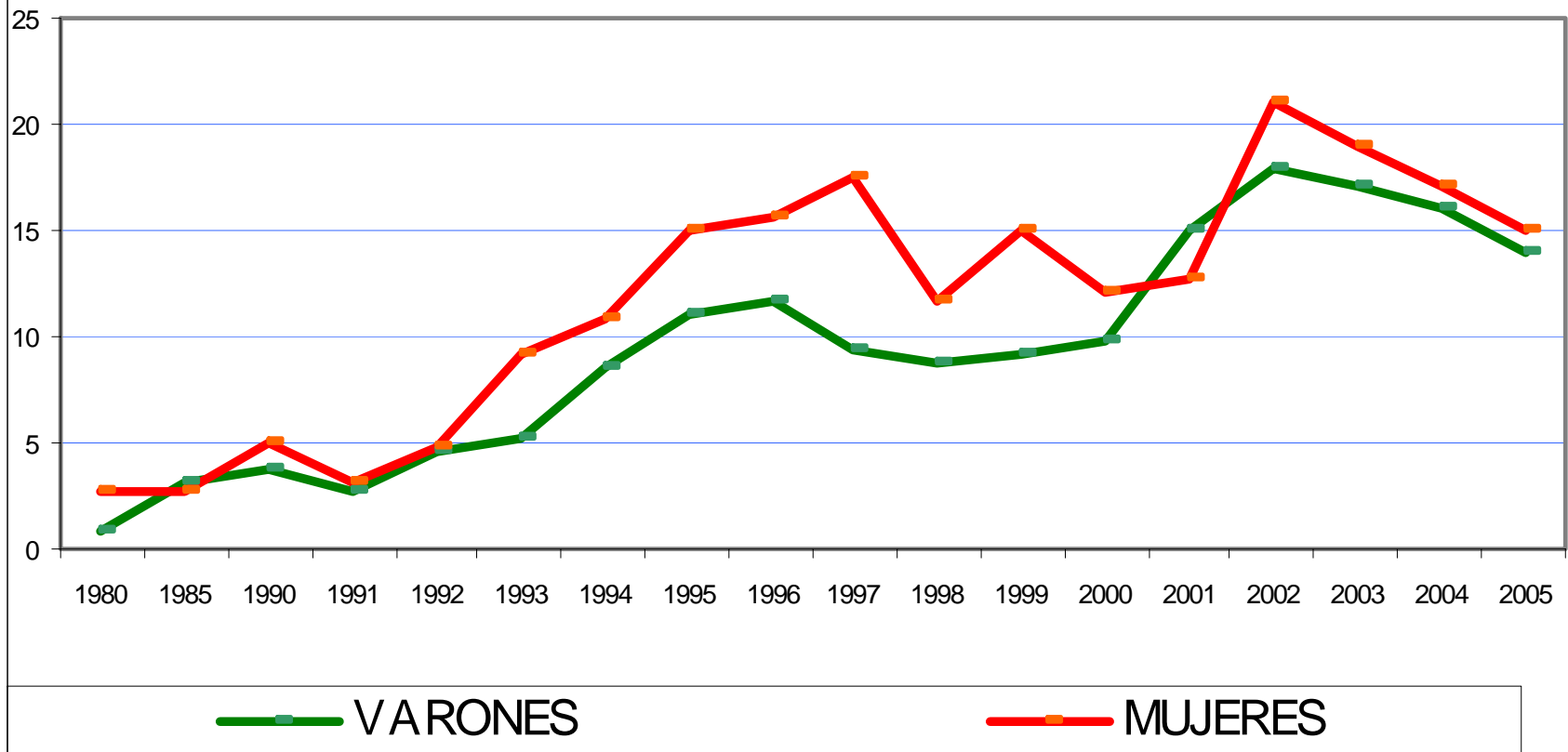
Nuevos Pobres: pertenecieron al sector de ingresos medios con educación y alta calificación (industrial) sin ingresos suficientes para comprar CBA (LP)



Evolución de la Pobreza y Gasto Público Social en Alimentación 1993-2002

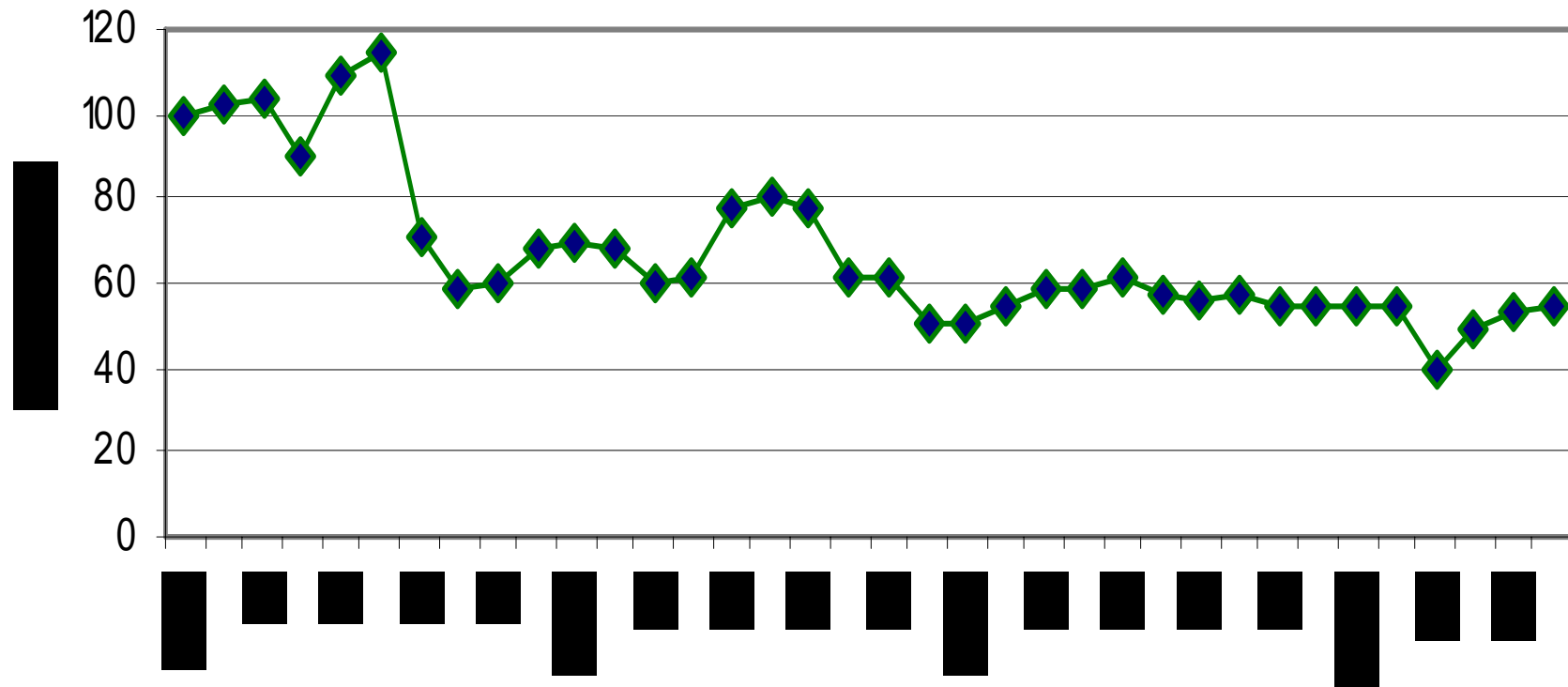


Desocupación según género Argentina 1980-2005



CAPACIDAD DE COMPRA DEL SALARIO MEDIO

ARGENTINA 1970-2005



años

Factores socio-económicos

- Empeoraron mucho pero no tuvieron tanto impacto en la prematurez !!
- Protección social???

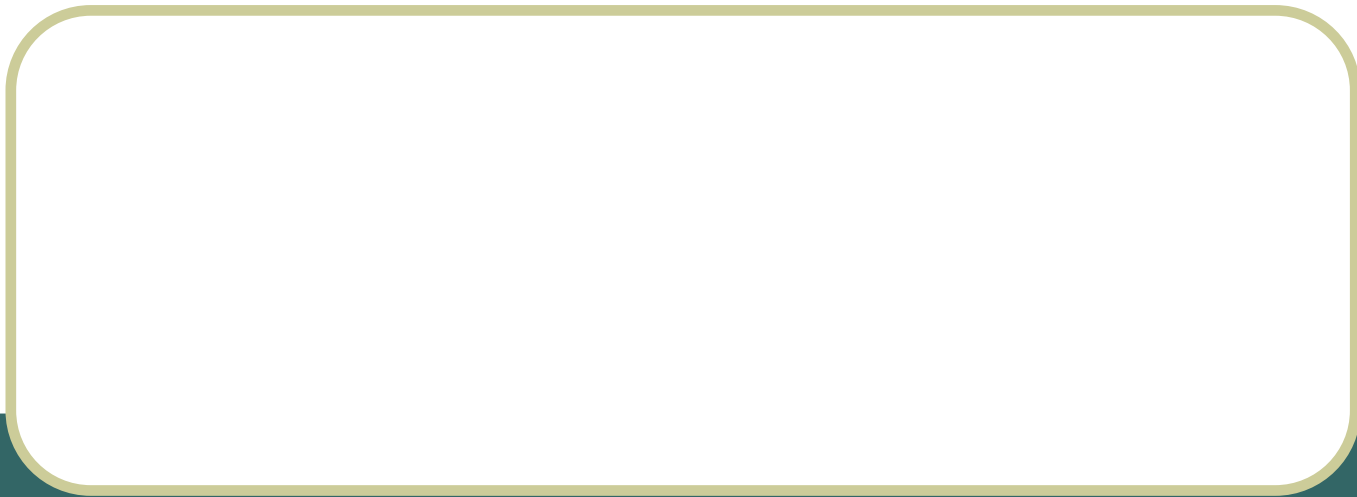
FACTORES EDUCATIVOS

Se mantienen estables

Educación de las mujeres en Argentina

- **Tasa muy baja de analfabetismo e igual a los hombres: 2,6%**
- **Mayor frecuencia de analfabetismo funcional (Primario incompleto) según regiones: 9,4 % (T. del Fuego 2,3 % ; Misiones 32,1%)**
- **Muy alta deserción al promediar la educación secundaria**
- **Clara asociación entre bajo nivel educativo materno y mortalidad infantil**

Factores biológicos



Calidad del Control Prenatal

Fuente SIP: 143.580 HCPB, 33% de los partos del Sector Público,
24 Provincias, 2006

Cobertura

- Sin Control Prenatal: 8,6 % (r: 0,7--3 3,8%)
- N° controles 1 a 4: 24,7 % (r:12,2--4 6,2%)
- Promedio controles: 4,8 (r: 2,9--7)

Precocidad

- 1er. Control en 1er. T: 29,0 %
- 1er. Control en 2do. T: 29,9 %
- 1er. Control en 3er. T: 12,6 %

Integralidad

- Grupo y Rh desconocido: 6,6 %
- Vacuna AT no vigente: 12,3 %
- VDRL no realizada: 8,8 %
- Hb no evaluada: 26,9 %
- Fe no indicado: 18,3 %
- PAP y Colpo NO realiz: 25,8 %

Patologías detectadas en el embarazo

Fuente SIP: 143.580 HCPB, 33% de los partos del Sector Público, 24 Provincias, 2006)

● Embarazo no planeado	37,2 %
● Embarazo Múltiple	0,7 %
● HTA Previa	0,9 %
● HTA inducida	4,0 %
● Eclampsia	0,3 %
● Cardiopatía	0,2 %
● Diabetes	1,1 %
● Infección Urinaria	4,6 %
● RCIU	1,2 %
● Amenaza Parto Prematuro	4,1 %
● RPM	5,9 %

- **Atención del parto**

Partos del sector Público: 61 % (430.000)

Partos Institucionales: 99, 2 %

Atendidos por médicos o parteras: 99,4%

Partos Domiciliarios: 0,8 %

Cesáreas: 22,7% (Fuente SIP Sector Público)

Sin Corticoides en < 34 s EG: 34% (Fuente SIP Sector Público)

Factores del Sistema de Salud

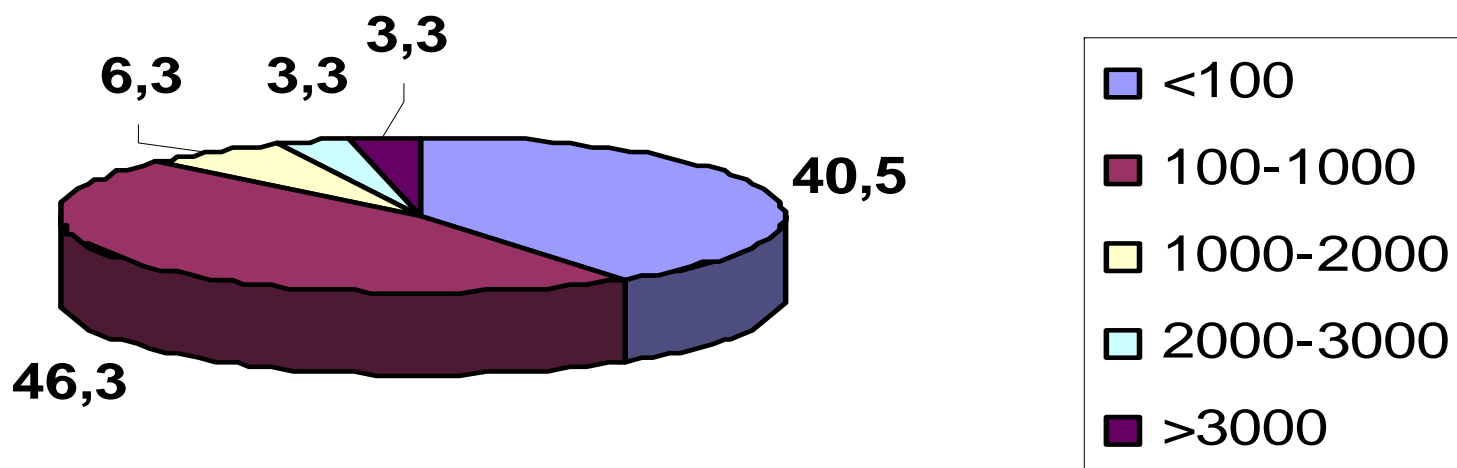
Accesibilidad al sistema: buena
Calidad de la atención: deficitaria

Datos de Argentina 2006

- **Control Prenatal 91,4 % (en aumento)**
(Sector Público)
- **Promedio de controles: 4,8** (Sector Público)
- **Partos institucionales: 99,1 %**

Las mujeres llegan al sistema de salud....
pero allí, que les brindamos????

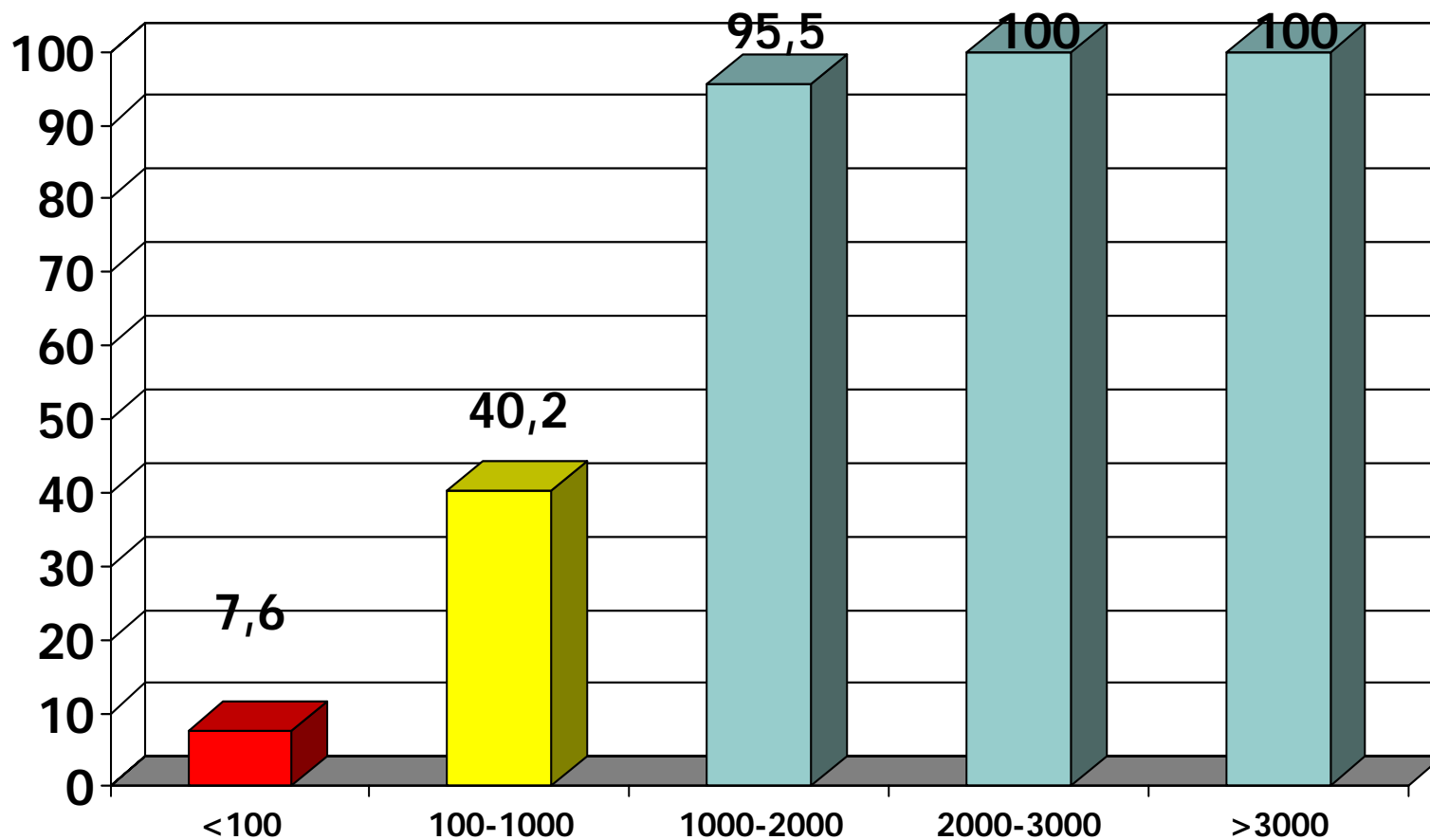
**Porcentaje de Maternidades
según partos/año.
768 Maternidades Públicas (Total 876)
Argentina 2003-2004**



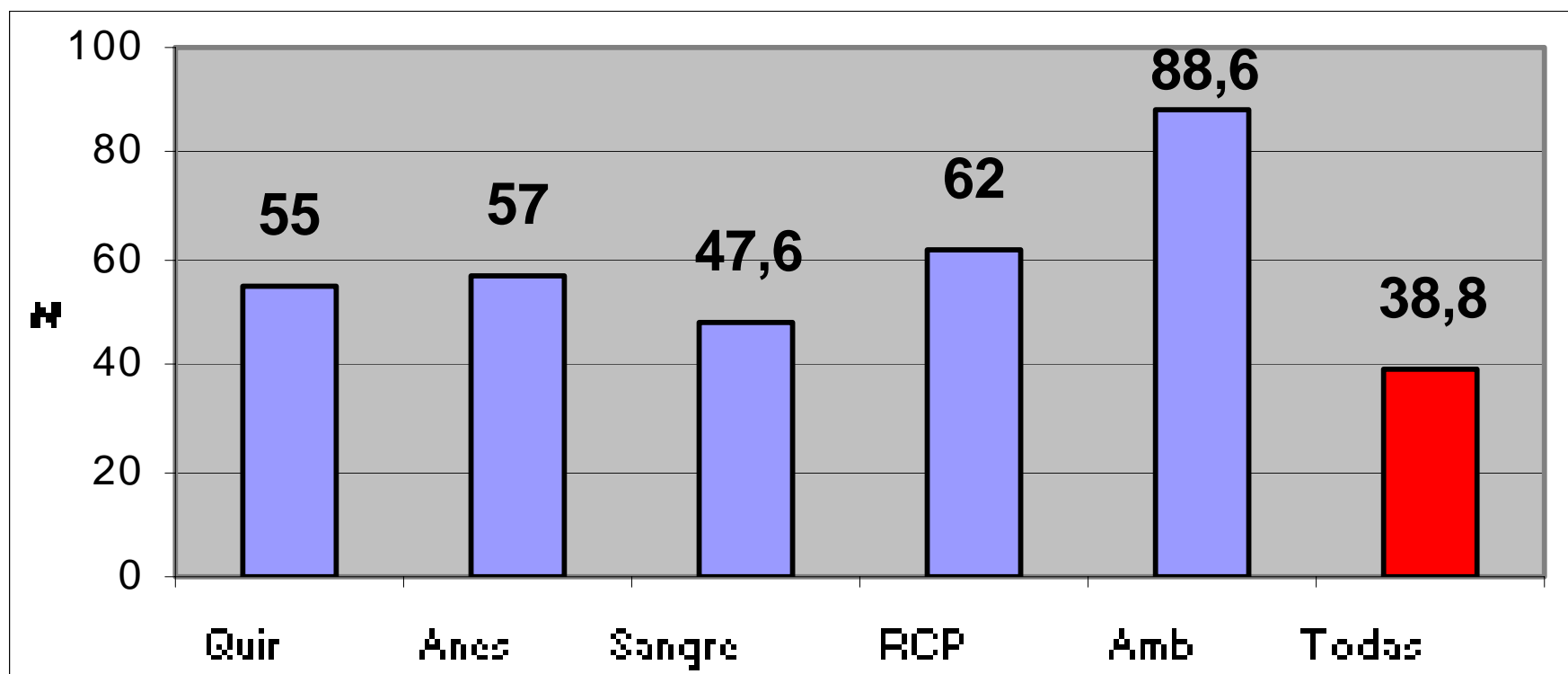
Condiciones Obstétricas y Neonatales esenciales. OMS

- * **Quirúrgica y procedimientos Obstétricos:** Cesárea, reparación de desgarros y rotura uterina, histerectomía, ectópico, fórceps, ventosa, extracción de placenta, legrado por aborto incompleto.
- * **Anestésica:** General y Regional
- * **Tratamientos de emergencia:** shock, sepsis, preeclampsia
- * **Transfusión de Sangre Segura:** grupo, prueba cruzada, banco o reserva renovable.
- * **Asistencia Neonatal inmediata:** Reanimación Cardiopulmonar, control térmico.
- * **Evaluación de riesgo materno y neonatal:** listados de factores de riesgo obstétricos y neonatales.
- * **Transporte oportuno al nivel de referencia:** teléfono, radio y vehículo permanente

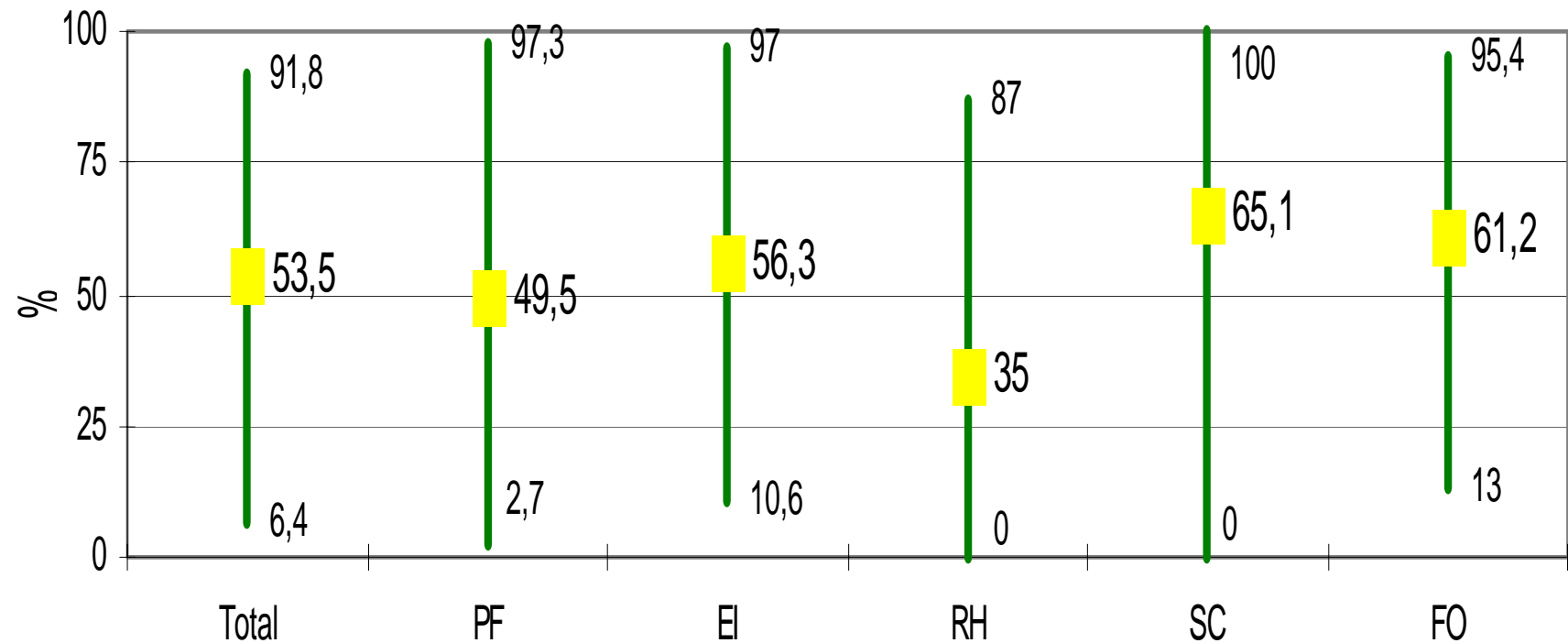
Porcentaje de cumplimiento de las Condiciones Obstétricas y Neonatales esenciales, según número de partos anuales en 768 Maternidades. Argentina 2003-2004



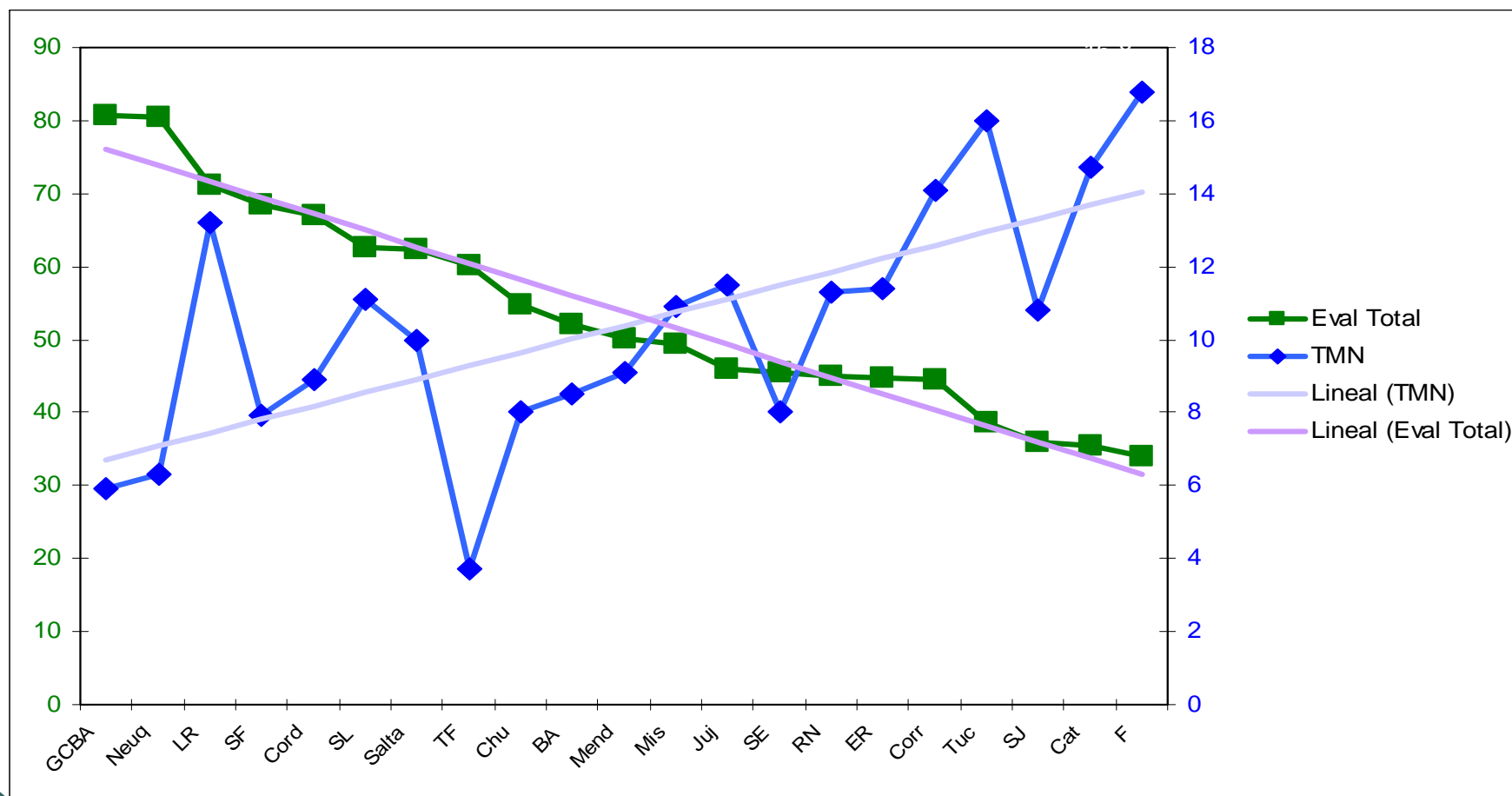
**Porcentaje global de cumplimiento de las Condiciones
Obstétricas y Neonatales esenciales.
768 Maternidades. Argentina 2003-2004**



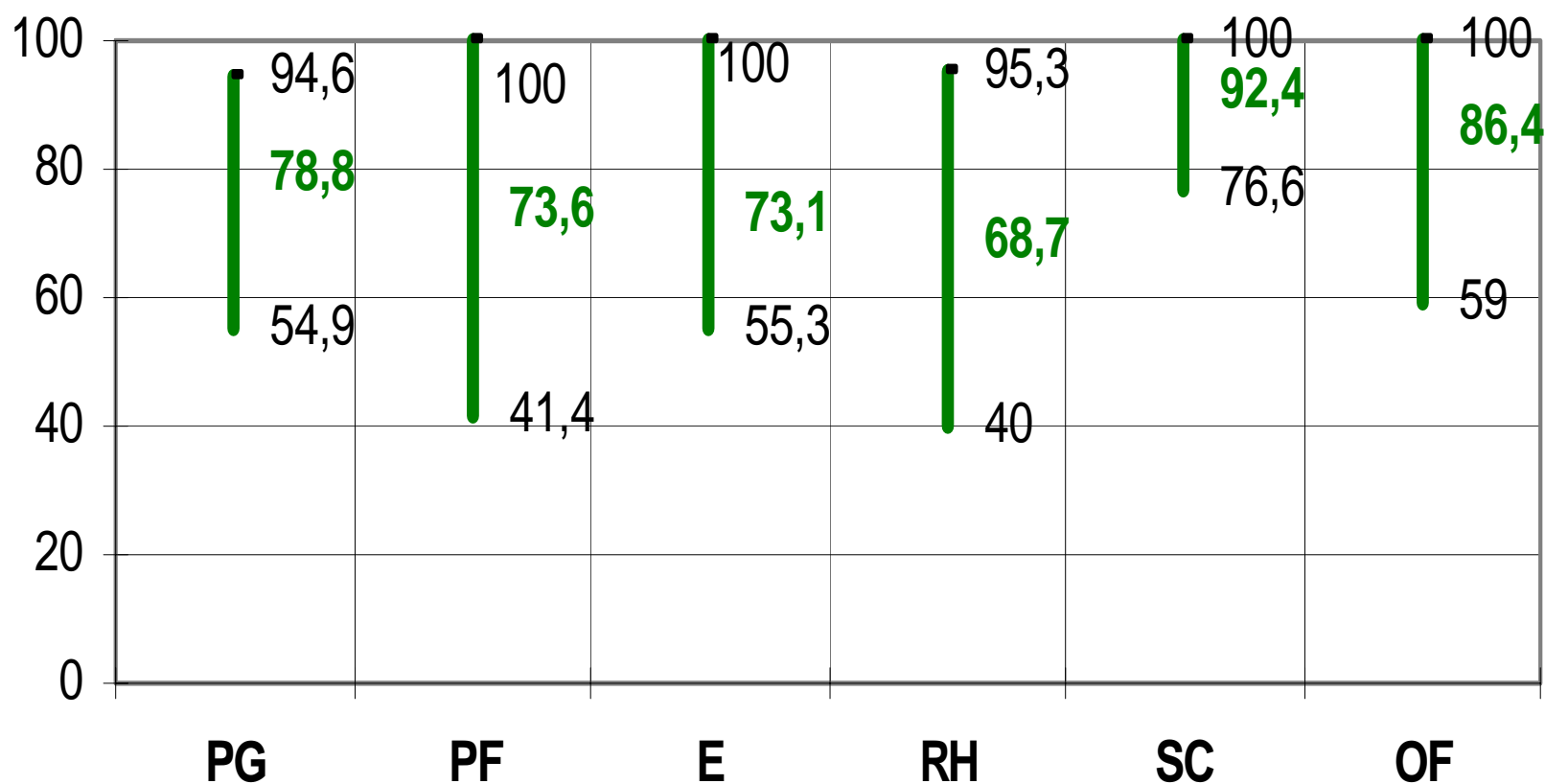
Resultado de la evaluación de 84 Servicios de Neonatología (SP) (22 provincias, 209.000 nacimientos/año), según % de cumplimiento Total, Planta Física (PF), Equipamiento e Instrumental (EI), Recursos Humanos (RH, Servicios Complementarios (SC) y Funcionamiento y Organización (FO) . Argentina, 2006



Relación entre promedios de cumplimiento total de la Guía y Tasa de Mortalidad Neonatal, según Provincias. 84 Servicios de Neonatología . Argentina 2006



Evaluación de 43 Servicios de Obstetricia (SP) (18 provincias, 118.000 nacimientos/año) según Porcentaje Global de Cumplimiento (PG), Planta Física (PF), Equipamiento (E), Recurso Humano (RH), Servicios Complementarios (SC), Organización y Funcionamiento (OF). 2007



Recurso humano hipercrítico

- Enfermería en Neonatología
- Obstétricas
- Médicos Neonatólogos

Qué Políticas Públicas serían adecuadas?

**Abordaje integral, sabiendo que
ES MUY DIFICIL disminuir o
erradicar la Prematurez
pero SI SE PUEDE disminuir
su impacto negativo**

Socio-económicas-culturales-ambientales

- Aumento de las fuentes de trabajo para varones y mujeres
- Salarios que permitan aumentar la capacidad de compra
- Mejorar la educación de las mujeres evitando la deserción escolar al ingresar o promediar la educación media.
- Mejorar la salud ambiental
- Fortalecer las redes sociales de contención.

Políticas de salud

- Salud Reproductiva
- Consulta preconcepcional
- Control prenatal universal de calidad
- Articulación en redes Perinatales para asegurar el acceso al nivel de complejidad adecuado

Políticas de salud

- **Servicios de Obstetricia y Neonatología adecuados .**
 - **Cumplimiento de CONE**
 - **Concentrar Maternidades**
 - **Recurso Humano en cantidad y calidad**
 - **Medicamentos sustantivos: uteroinhibidores, corticoides, antibióticos, sulfato de magnesio, hierro, surfactante, etc.**
 - **Equipamiento suficiente**
 - **Cumplimiento de Guías para la práctica MBE**
 - **Sistemas de registro completos y utilizados para la toma de decisiones.**
 - **Maternidades Centradas en la Familia**

Políticas de salud

- Seguimiento alejado de la madre
 - Acceso a programas de Salud Reproductiva
 - Asesoramiento pre-concepcional antes de nuevos embarazos.
- Seguimiento del niño prematuro
 - Prevención y rehabilitación de discapacidad neurosensorial.
 - Control de crecimiento

En resumen, los prematuros en Argentina.....

- **Producen más del 50 % de la Mortalidad Infantil. “Mortalidad silenciosa” que NO tiene representación social ni en las políticas de salud prioritarias.**
- **Muchos de ellos tendrán problemas crónicos**
- **Generarán enormes costos en salud**
- **Quedan muchos aspectos para mejorar su asistencia**
- **Esta en nosotros poner en evidencia esta realidad.....**

Muchas gracias !!!

