

# SALUD MATERNA Y NEONATAL 2009 UNICEF

ACADEMIA NACIONAL DE MEDICINA

29 DE MAYO 2009

Académico A. MIGUEL LARGUIA

## SALUD MATERNO NEONATAL 2009 UNICEF

- 1 Diagnóstico de situación actual
- 2 Crear un entorno propicio para la salud materna y neonatal
- 3 La atención continua a través del tiempo y del espacio
- 4 Fortalecer los sistemas sanitarios
- 5 Trabajar de manera coordinada

## Fortalecer los sistemas sanitarios

- 1- Mejorar la recopilación y el análisis de los datos
- 2- Aumentar los RRHH y mejorar la capacitación y la supervisión
- 3- Fomentar la movilización social
- 4- Garantizar una financiación equitativa y sostenible
- 5- Mejorar la infraestructura y la logística
- 6- Mejorar la calidad de la atención
- 7- Alcanzar capacidad de liderazgo y compromiso político

## Salud Materno Neonatal

*“...La mayor parte de las muertes maternas y neonatales se pueden evitar por medio de intervenciones de eficacia demostrada, que incluyen una nutrición adecuada, una mejora en las prácticas de higiene, atención prenatal, la presencia de trabajadores capacitados de la salud en los alumbramientos, atención obstétrica y neonatal de emergencia y visitas posnatales para las madres y los RN, ofrecidas mediante un continuo de la atención que relacione los hogares y las comunidades con los sistemas de salud.”*

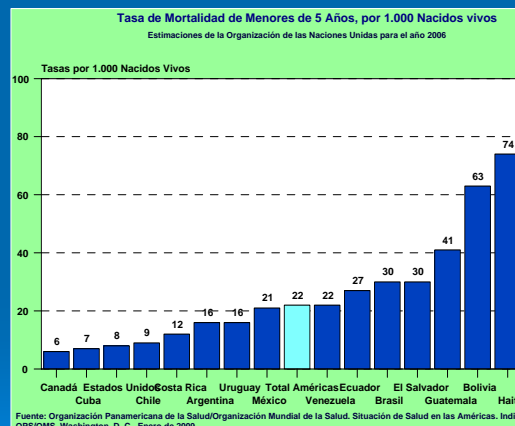
➤ *Ann M. Veneman*

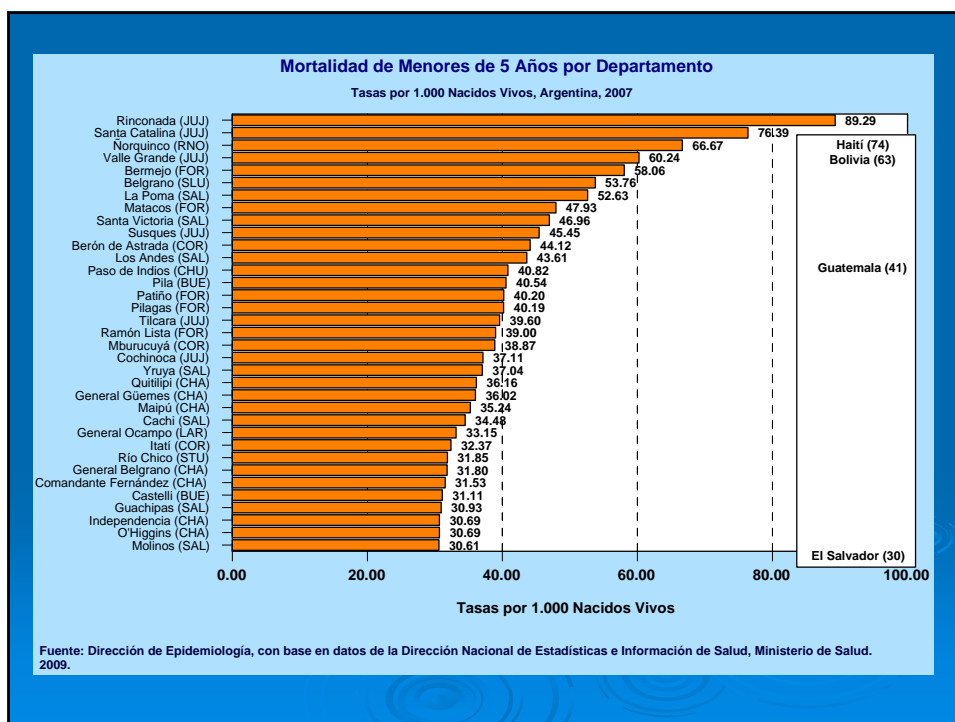
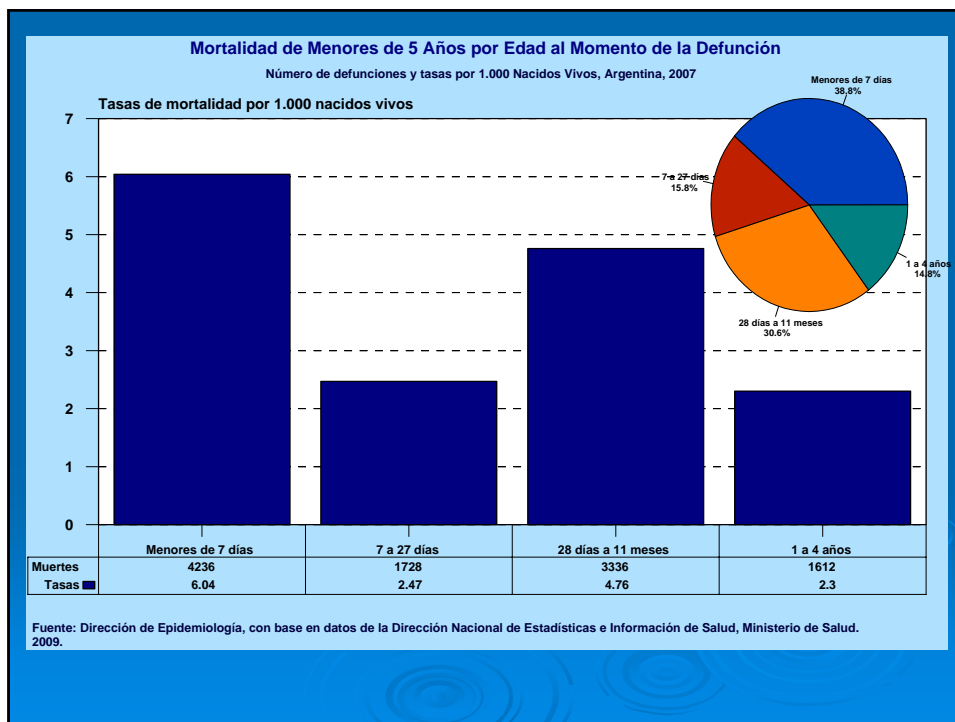
# Análisis de la Mortalidad de Menores de 5 Años en Argentina

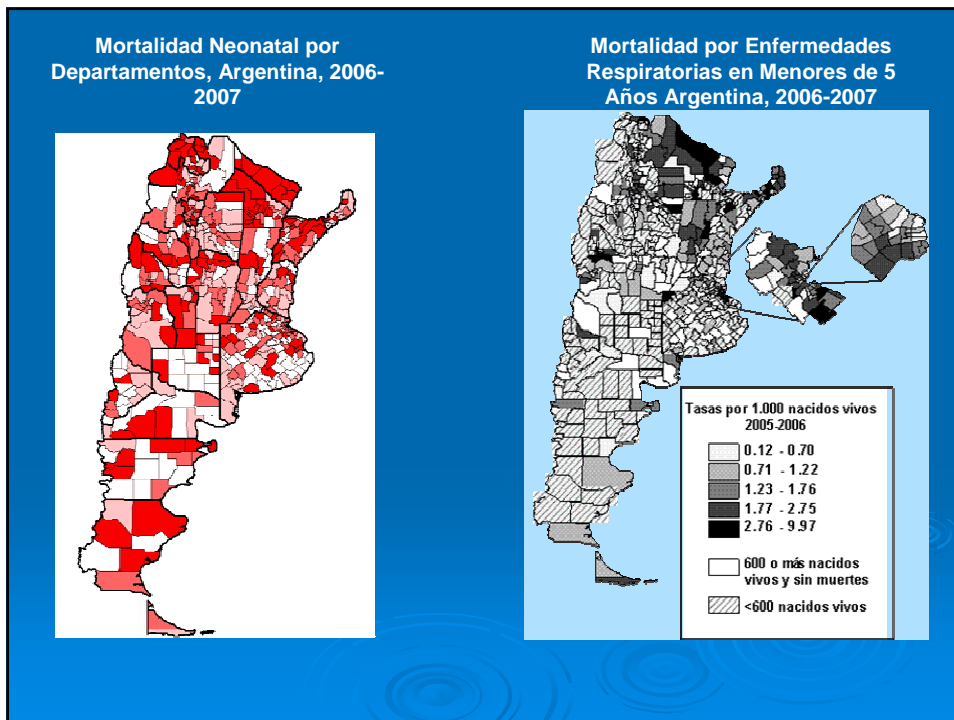
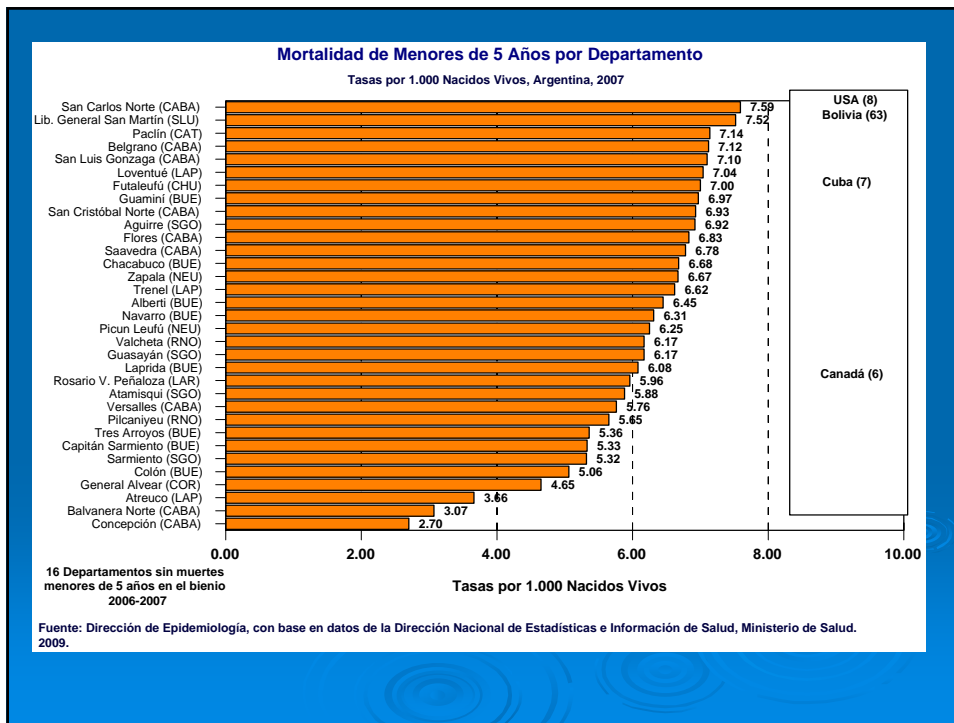
Dirección de Epidemiología  
Dirección Nacional de Prevención de Enfermedades y Riesgos  
Subsecretaría de Prevención y Control de Riesgos  
Secretaría de Promoción y Programas Sanitarios

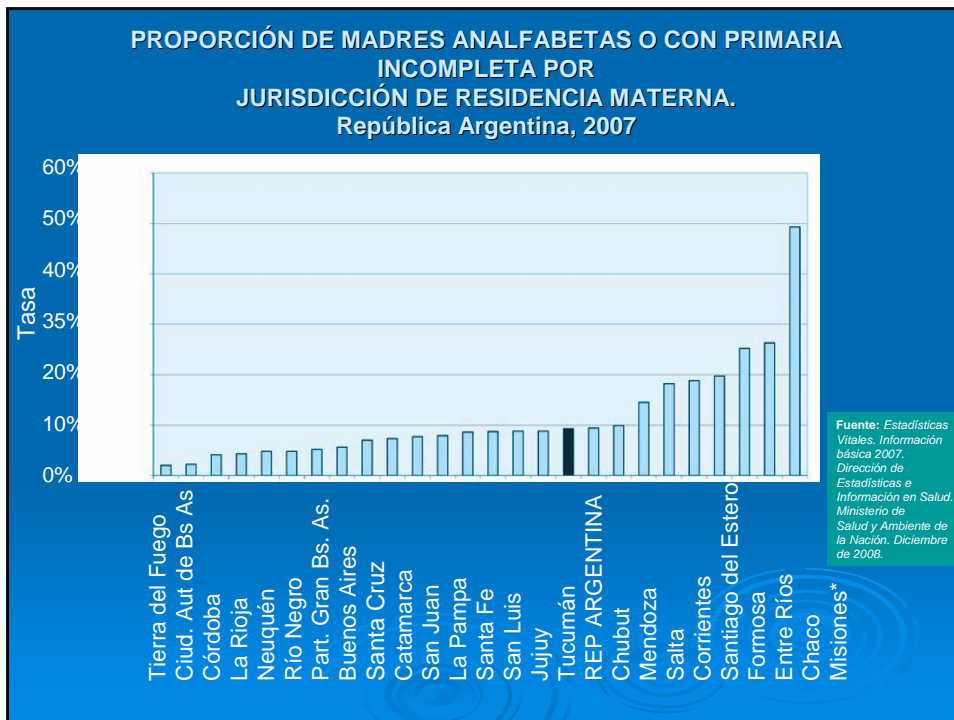
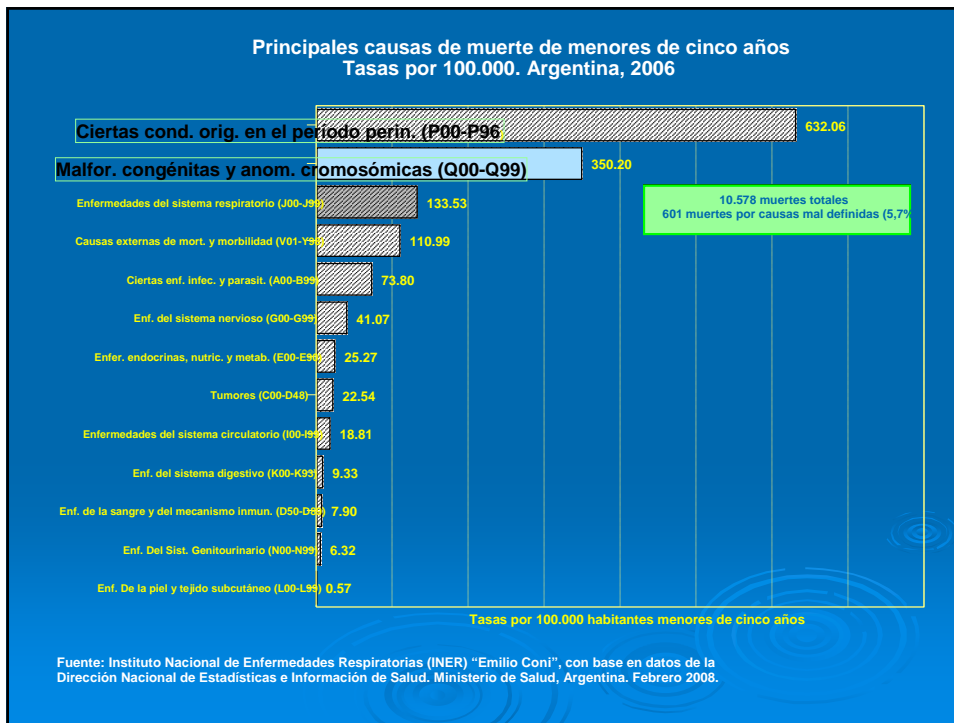
## Mortalidad de Menores de 5 años en Argentina

- 10.912 muertes en 2007
- Tasa de Mortalidad: 15,57 por 1.000 Nacidos Vivos
  - 214% más alta que la de Cuba y 77% más alta que la de Chile
  - 23% más baja que la de México y 7% más baja que la de Brasil

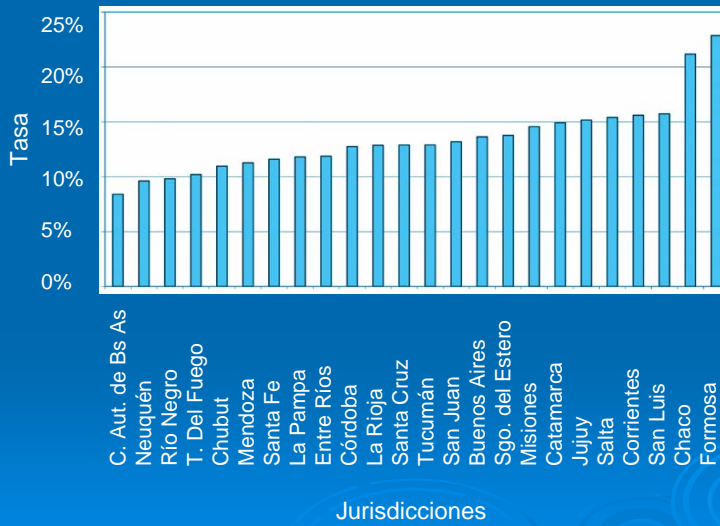






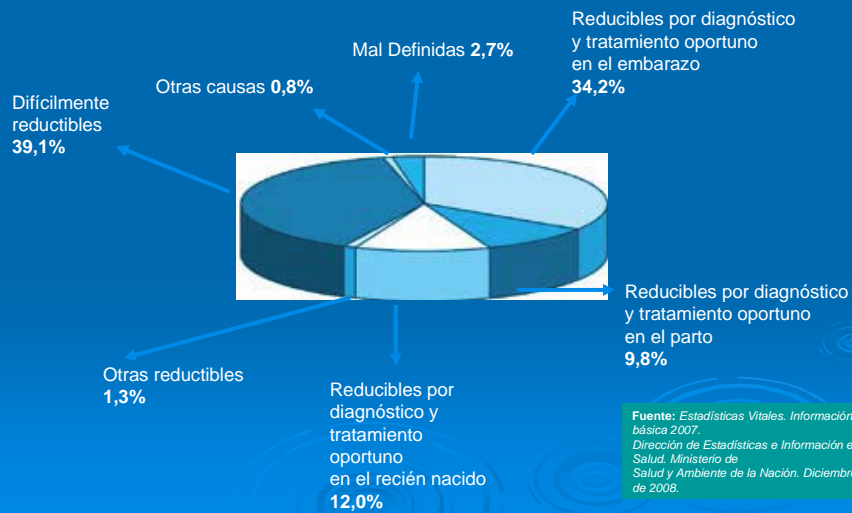


**TASA DE MORTALIDAD INFANTIL (CADA 1.000 NACIDOS VIVOS)  
SEGÚN JURISDICCIÓN DE RESIDENCIA DE LA MADRE.  
República Argentina, 2007**



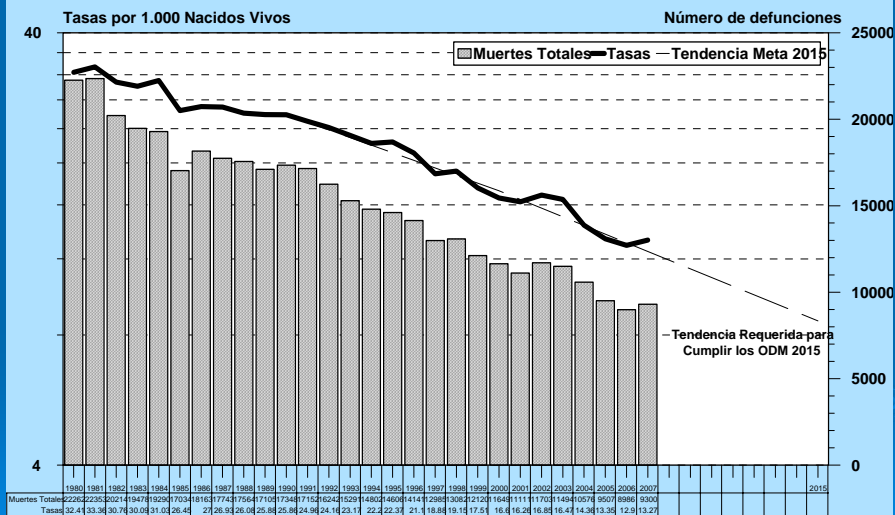
Fuente: Estadísticas Vitales. Información básica 2007. Dirección de Estadísticas e Información en Salud. Ministerio de Salud y Ambiente de la Nación. Diciembre de 2008.

**DISTRIBUCIÓN DE LAS MUERTES NEONATALES SEGÚN CRITERIOS  
DE REDUCIBILIDAD. República Argentina, 2007**



Fuente: Estadísticas Vitales. Información básica 2007. Dirección de Estadísticas e Información en Salud. Ministerio de Salud y Ambiente de la Nación. Diciembre de 2008.

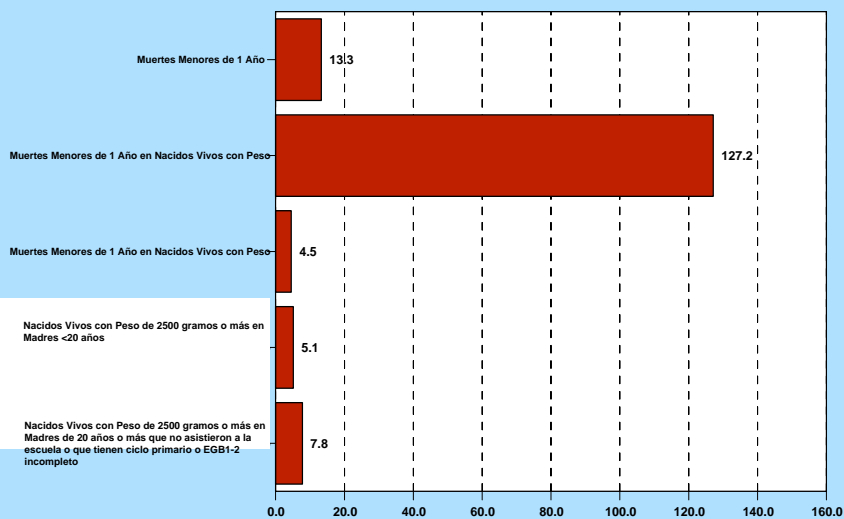
**Tendencia de la Mortalidad Infantil y Perspectivas para el Logro de los Objetivos para el Desarrollo del Milenio en 2015**  
**Número de Nacidos Vivos, Defunciones Menores de 1 Año y Tasas por 1.000 Nacidos Vivos Argentina. 1980-2007**



Fuente: Instituto Nacional de Enfermedades Respiratorias (INER) "Emilio Coni", con base en los datos de la Dirección Nacional de Estadísticas e Información de Salud. Ministerio de Salud de la Nación, Argentina. Diciembre de 2007.

**Tasas de Mortalidad Infantil según Peso al Nacer, Edad de la Madre y Máximo Nivel de Instrucción Alcanzado por la Madre**

Argentina, 2007

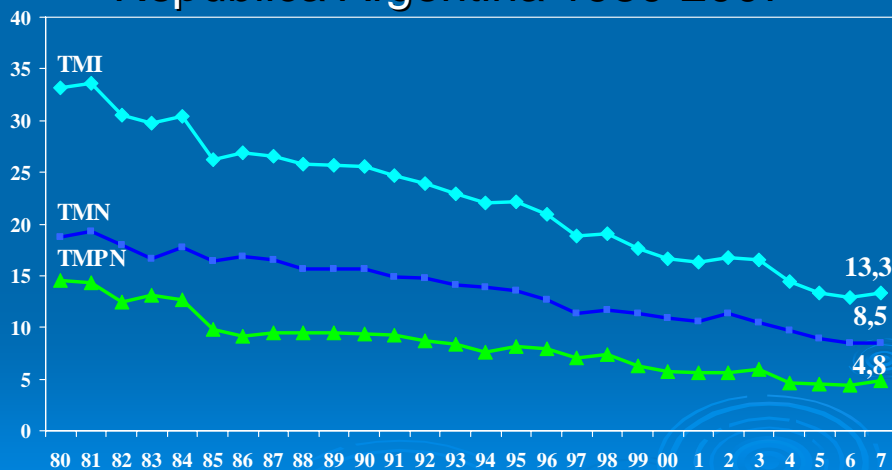


Fuente: Dirección de Epidemiología, con base en datos de la Dirección Nacional de Estadísticas e Información de Salud, Ministerio de Salud, 2009.

## Mortalidad de Menores de 1 Año según Criterios de Evitabilidad y Peso al Nacer Argentina, 2007

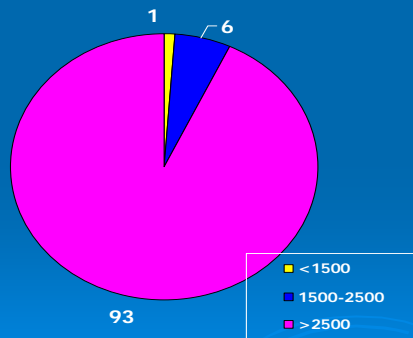
Mortalidad según criterios de reducibilidad	Total		Peso al Nacer < 2500 gramos			Peso al Nacer de 2500 gramos o más		
	Número	%	Número	Tasa	%	Número	Tasa	%
Buen Control embarazo	2042		1938	38.78	30.50	104	0.16	3.53
Buena Atención parto	584		332	6.64	5.23	252	0.39	8.55
Buena Atención r.nacido	716		485	9.71	7.63	231	0.35	7.84
Difícilmente Reducibles	3162		2068	41.38	32.55	1094	1.68	37.14
Mal definidas	543		322	6.44	5.07	221	0.34	7.50
Otras Causas	305		166	3.32	2.61	139	0.21	4.72
Otras reducibles	406		185	3.70	2.91	221	0.34	7.50
Red. tratamiento	323		190	3.80	2.99	133	0.20	4.51
Red. prevención	335		177	3.54	2.79	158	0.24	5.36
RPrevyrtrat.	884		491	9.83	7.73	393	0.60	13.34
TOTAL	9300		6354	127.15		2946	4.53	
	5290	56.88	3798	76.00	59.77	1492	2.29	50.64

## Mortalidad Infantil o/oo y sus componentes República Argentina 1980-2007

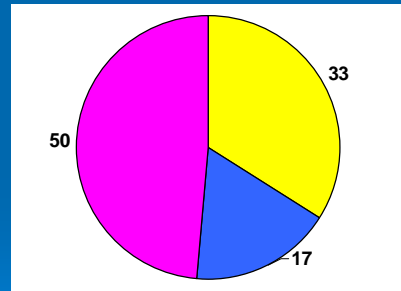


## Recién nacidos vivos y Mortalidad Infantil según peso al nacer. República Argentina 2007

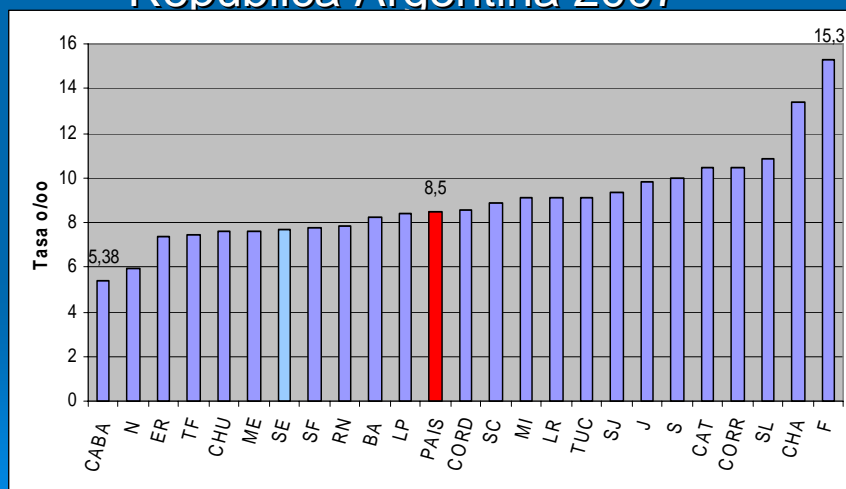
Recién Nacidos



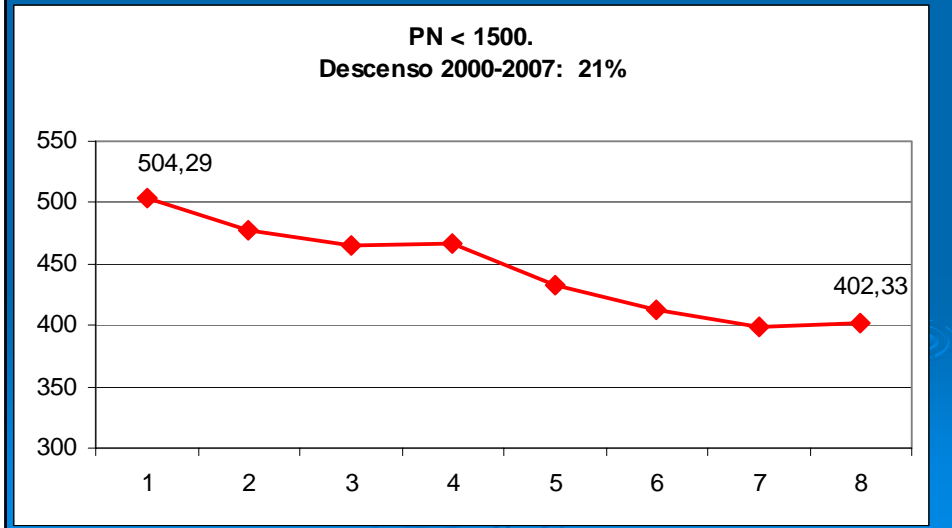
Fallecidos



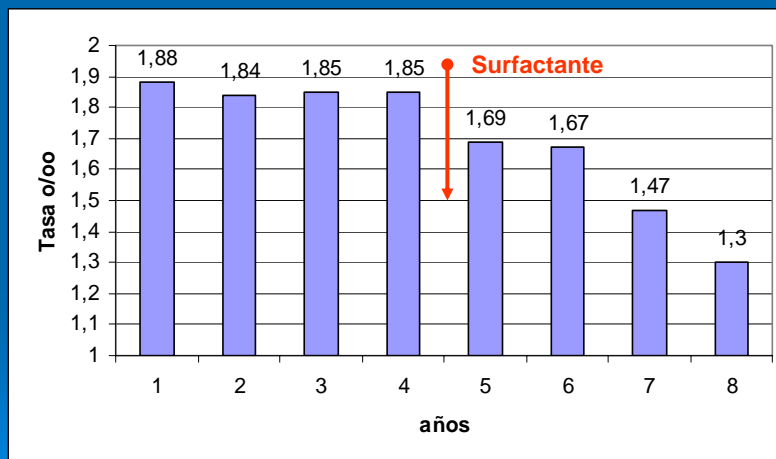
## Mortalidad Neonatal según jurisdicciones. Tasa por mil. República Argentina 2007



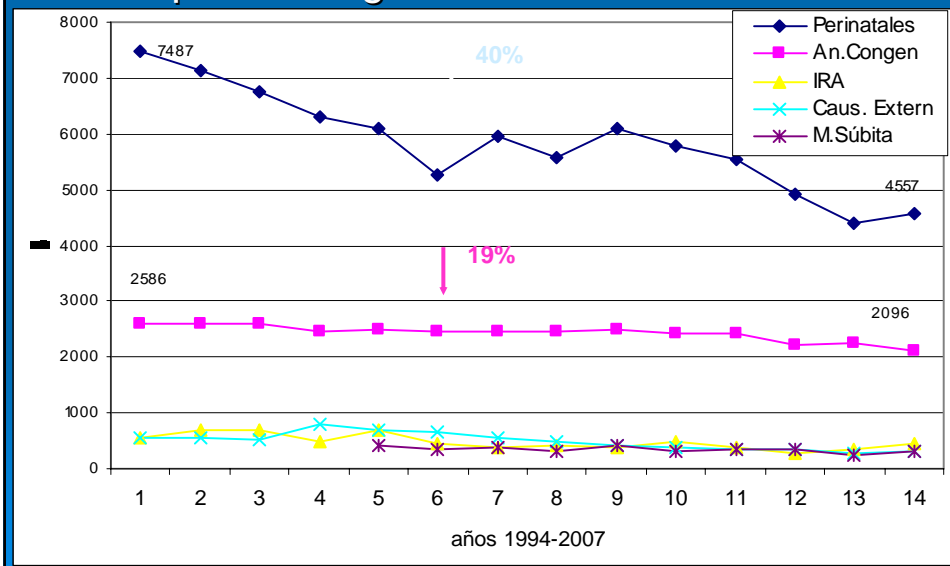
Mortalidad Neonatal según peso al nacer.  
 Tasa por mil. República Argentina  
 Disminución entre 2000-2007  
 PN > 1500g



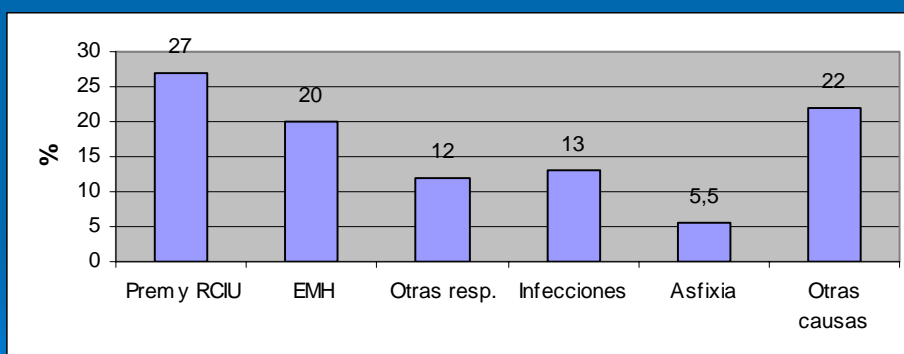
Tasa específica o/oo de Mortalidad Infantil por  
 EMH. Argentina 2000-2007 : - 31%  
 ( 400 muertes menos)



## Cinco primeras causas de Mortalidad Infantil. República Argentina 1994-2007



## Porcentaje de distintas causas perinatales en la Mortalidad Neonatal global. República Argentina 2007



## Mortalidad Perinatal- Componentes Tasa o/oo. 1998-2007

Año	RN vivos	TMFetal	TMNPrecz	TMPerinat
1998	683.301	8,7	8,9	18,6
1999	686.740	9,4	8,6	18,0
2000	701.878	9,1	8,3	17,3
2001	683.495	8,9	8,0	16,8
2002	694.684	9,4	8,4	17,3
2003	697.952	8,4	7,8	16,2
2004	736.261	8,9	7,2	16,0
2005	712.220	7,7	6,5	13,5
2006	696.451	8,7	6,2	13,3
2007	700.792	8,3	6,0	12,9
Descenso 10 años		5 %	33 %	31 %

## Propuestas neonatológicas puntuales

- 1- Lactancia materna. Iniciativa Hosp Amigo de la Madre y el Niño.
- 2- RCP universal y manejos integrales en la asistencia neonatológica.
- 3- Habilitación de servicios (fusión). Guías de evaluación. [www.funlarguia.org.ar](http://www.funlarguia.org.ar)
- 4- Intervenciones Beneficiosas/Perjudiciales  
Biblioteca de Salud Reproductiva OMS

## Propuestas Neonatológicas puntuales

- 5- Programa Maternidades Centradas en la Familia (MCF) [www.ops.org.ar](http://www.ops.org.ar), Publ. 63
- 6- Formación y capacitación del recurso humano crítico: Enfermería
- 7- Neonatología: Especialidad con dedicación exclusiva.

## Control Preconcepcional

- Analfabetismo funcional (falta de inserción y/o deserción escolar)
- Déficit nutricionales (anemia ferropénica)
- Trastornos alimentarios (sobrepeso, obesidad)
- Conductas de riesgo (adicciones)
- Violencia doméstica
- Enfermedades de transmisión sexual
- Embarazo no deseado (embarazo en la adolescencia)
- Acceso a planificación familiar (garantizada por ley de salud sexual reproductiva)
- Otras

Muchas gracias



Ac. A. Miguel Larguía  
miguellarguia@gmail.com