

**Mortalidad Infantil y Materna
 Argentina 2008
 Análisis preliminar ASUMEN**

GRÁFICOS Y TABLAS

**Tabla N° 1: Tasas de Mortalidad Infantil y sus componentes.
 Comparación y diferencias entre año 2008 y 2007. Argentina**

Año	Nacidos vivos	Tasa Mort. Infantil < 1 año	Tasa Mort. Neonatal 0-27 días	Tasa Mort. Neonatal Precoz 0-6 días	Tasa Mort. Neo Tardía 7- 27 días	Tasa Post Neonatal 28-364 d
2007	700.792	13,3 o/oo	8,5 o/oo	6,0 o/oo	2,5 o/oo	4,8 o/oo
2008	746.460	12,5 o/oo	8,3 o/oo	6,0 o/oo	2,3 o/oo	4,2 o/oo
Diferencia 2008 vs. 2007	+ 45.668	- 0,8 o/oo	- 0,2 o/oo	0 o/oo	- 0,2 o/oo	- 0,6 o/oo

Tabla N° 2: Nacidos vivos y fallecidos menores de un año en números absolutos. Comparación y diferencias entre año 2008 y 2007. Argentina

Año	Nacidos vivos	Total Fallecidos < 1 año	Fallecidos 0-27 días	Fallecidos 0-6 días	Fallecidos 7- 27 días	Fallecidos 28-364 d
2007	700.792	9.300	5.964	4.236	1.728	3.336
2008	746.460	9.341	6.196	4.466	1.730	3.145
Diferencia 2008 vs. 2007	+ 45.668	+ 41	+232	+ 230	+ 2	- 191

**Tabla N° 3: Tasa de Mortalidad Infantil por Provincias
2006- 2008**

	Provincia	Tasa de mortalidad intantil (por mil nacidos vivos)			Variación TMI 2006/2008	Variación TMI 2006/2008
		2006	2007	2008		
Fuerte descenso	Tierra del Fuego	10,9	10,2	6,8	-4,1	-37,2%
	Santa Cruz	15,4	12,9	10,6	-4,8	-31,1%
	Neuquén	9,8	9,6	7,4	-2,4	-24,8%
	Formosa	24,2	22,9	19,2	-5,0	-20,5%
	Misiones	17,1	14,6	13,9	-3,2	-18,6%
	Jujuy	17	15,2	14,0	-3,0	-17,4%
	Santiago del Estero	12,1	13,8	10,4	-1,7	-13,7%
Desenso moderado o estancamiento	Mendoza	11,9	11,3	10,8	-1,1	-9,4%
	Chubut	11,5	11	10,4	-1,1	-9,2%
	Ciudad de Buenos Aires	8,3	8,4	7,7	-0,6	-6,9%
	Chaco	18,9	21,2	18,0	-0,9	-4,7%
	Salta	14,9	15,4	14,4	-0,5	-3,2%
	Total del país	12,9	13,3	12,5	-0,4	-3,0%
	Partidos GBA	13	14,2	12,6	-0,4	-2,8%
	Corrientes	17,5	15,6	17,1	-0,4	-2,5%
	Buenos Aires	12,5	13,6	12,4	-0,1	-1,2%
	Catamarca	15,4	14,9	15,3	-0,1	-0,9%
Aumento	Tucumán	13,5	12,9	13,8	0,3	2,4%
	San Juan	14	13,2	14,4	0,4	2,5%
	San Luis	12,8	15,7	13,1	0,3	2,6%
	Santa Fe	11	11,6	11,5	0,5	4,3%
	Córdoba	11,6	12,7	12,1	0,5	4,5%
	La Rioja	14,1	12,9	15,0	0,9	6,0%
	Entre Ríos	12,6	11,9	13,5	0,9	7,2%
	Río Negro	9,3	9,8	11,7	2,4	25,8%
	La Pampa	10	11,8	14,9	4,9	48,8%

**Tabla N° 4: Número absoluto y Tasa de Mortalidad en menores de 5 años.
Argentina 2007-2008**

Año	N	Tasa o/oo
2007	10.912	15,60 o/oo
2008	10.858	14,54 o/oo
Diferencia	- 54	- 1,06 o/oo

Gráfico N° 1: Estado de cumplimiento del ODM 4: Reducir la Mortalidad de menores de 5 año a las 2/3 partes entre 1990 y 2015

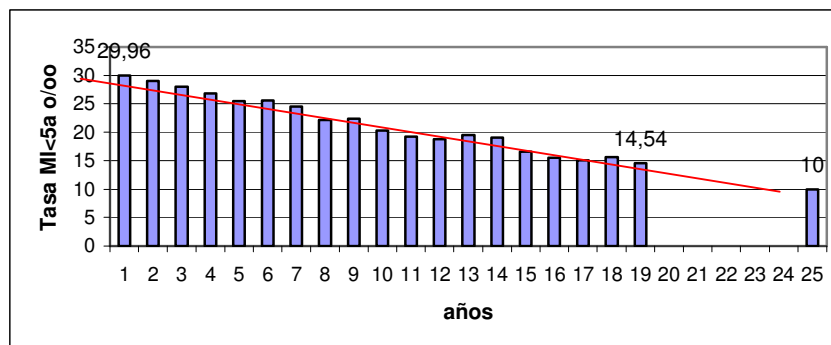


Tabla N° 5. Numero de nacidos vivos por año. Argentina 2002-2008

Año	2002	2003	2004	2005	2006	2007	2008
Nacidos vivos	694.684	697.952	736.261	712.220	696.451	700.792	746.460
Variación %		0,47	5,49				6,52

Tabla N° 6: Número absoluto de muertes maternas según causa. Argentina 2005-2008

Año	2005	2006	2007	2008
Todas las causas	279	333	306	296
Aborto	79	93	74	62
Directas (todas)	147	176	152	175
Hipertensión	42	41	42	45
Hemorragia AP	18	11	10	12
Hemorragia PP	15	28	15	21
Sepsis puerperal	22	42	45	39
Otras directas	50	54	40	58
Indirectas	53	64	80	59

Gráfico N° 2: Estado de cumplimiento del ODM 5: Reducir la Mortalidad Materna las 3/4 partes entre 1990 y 2015

